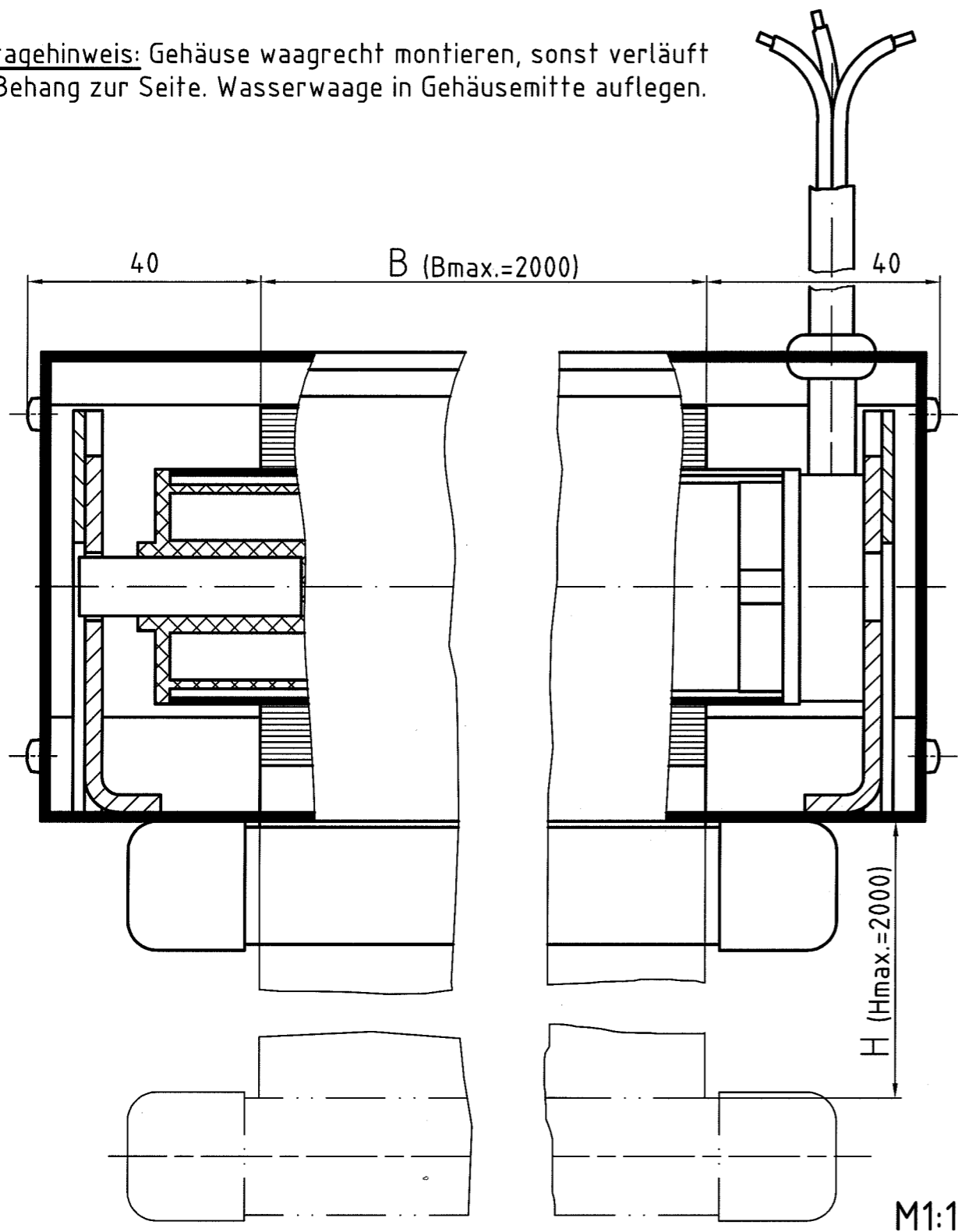
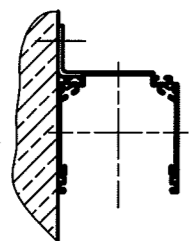


Montagehinweis: Gehäuse waagrecht montieren, sonst verläuft der Behang zur Seite. Wasserwaage in Gehäusemitte auflegen.

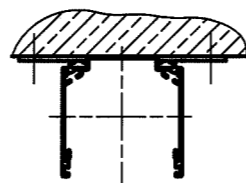


Wandmontage



M1:5

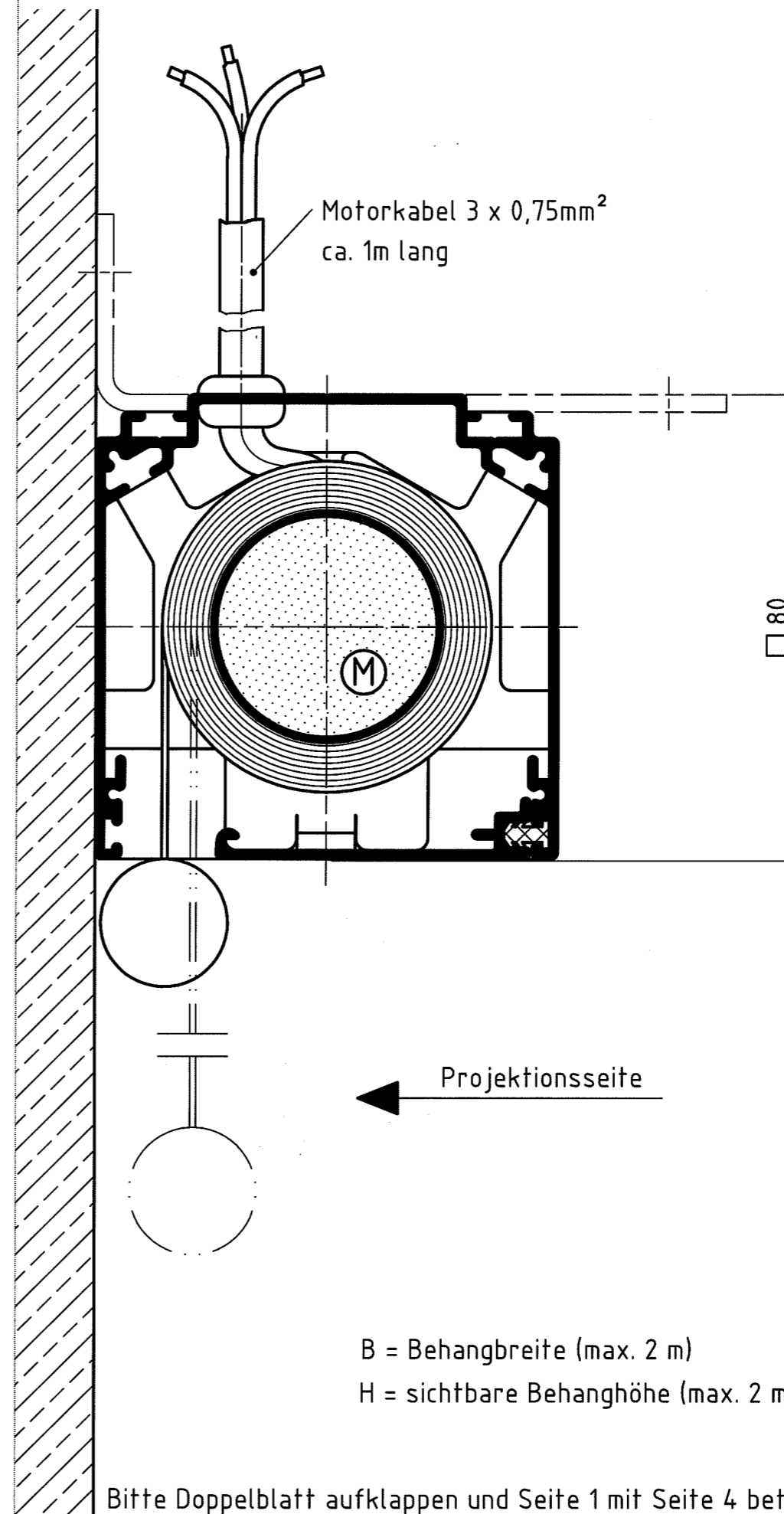
Deckenmontage



M1:1

Bitte Doppelblatt aufklappen und Seite 1 mit Seite 4 betrachten!

Technische Änderungen, die der Verbesserung dienen, sind vorbehalten!



B = Behangbreite (max. 2 m)

H = sichtbare Behanghöhe (max. 2 m)

Lieferbare Größen		
BxH / mm x mm		
1500	x	1500
1800	x	1800
2000	x	2000

Bitte Doppelblatt aufklappen und Seite 1 mit Seite 4 betrachten!

M1:1

Fachfirma

Eine Fachfirma spart dem Planer Ärger und dem Bauherrn Folgekosten. Was nützt ein Billigpreis, wenn noch Jahre nach der Montage ausgebessert und herumexperimentiert wird? Leidet nicht auch Ihr guter Ruf, wenn Amateure statt Fachleute am Werk waren?

Einsatzgebiet dieses Modells

Stationäre Montage an Wand, Decke, Tafelpylonen usw. bei freier Zugänglichkeit der Montagewinkel. Diese Konstruktion ist solide, langlebig und einfach zu montieren. Vertrauen Sie auf über 50 Jahre Erfahrung im Bildwandbau.

Was ist neu am Modell „Monaco“?

Kleine, formschöne Bildwand zum kleinen Preis

Behangformat (im Ausschreibungstext angeben!)

3 Größen verfügbar

B x H 1500 mm x 1500 mm

B x H 1800 mm x 1800 mm

B x H 2000 mm x 2000 mm

Qualitätsmerkmale dieses Modells

- Elegantes Design, mit wenig Fugen und Schrauben.
- Stabiles, stranggepreßtes Aluminiumgehäuse mit 1,5 mm Wandstärke.
- Zweiteiliger Alu – Fallstab, ausgeführt als Rundstab \varnothing 20 mm, der bei eingefahrenem Behang vollständig im Gehäuse verschwindet.
- Bequeme Montage durch 3 mm Stahl – Montagewinkel oder -laschen.
- Keine brennbaren Holzteile!
- Revisionsdeckel nach unten abnehmbar.
- Gummiprofil zwischen Revisionsdeckel und Gehäuse verhindert Klappergeräusche.
- Behang schwer entflammbar (B1 nach DIN 4102); Gewicht 3,9 N/m².

Beschädigungen

Nahezu 100% von Schäden sind auf eine Behinderung des Behanglaufes oder einen fehlerhaften Elektroanschluss zurückzuführen; fachgerechte Montage vorausgesetzt. Vermeiden Sie deshalb Behanghindernisse und lassen Sie nur nach unserem Schaltplan anschließen.

Montage

- Gehäuse immer waagrecht montieren, sonst verläuft der Behang zur Seite bis er an den Lagerteilen streift und einreißt. Wasserwaage in Gehäusemitte anlegen!
- Beachten Sie unser Infoblatt-Nr. 02631.003.4 „Rohrmotoren richtig anschließen“ sowie unsere Schaltpläne. Bei der Bedienung des Schalters eine kleine 0,5 Sekundenpause zwischen „Auf“- und „Ab“- Befehl einlegen!

Funktionsweise

Ein Rohrmotor rollt den schwer entflammaren (!) Projektionsbehang von einer Wickelwelle senkrecht ab und auf.

Behang-Typ nach DIN 19045, Teil 4 (bitte ankreuzen!)

- diffus
- mehrlagiger Aufbau mit textiler Rückseite
- 100% lichtdicht

Behang-Format (B x H in mm) (bitte ankreuzen)

- 1500 mm x 1500 mm
- 1800 mm x 1800 mm
- 2000 mm x 2000 mm

Montageart

direkte Decken- oder Wandmontage mit Montagewinkel oder -laschen.

Antrieb

Einphasen-Wechselstrommotor (230 VAC) als Rohrmotor; Drehzahl 14 min⁻¹; Drehmoment 4 Nm. Automatische Abschaltung in beiden Endlagen; Zwischenstop möglich; Bimetall-Überhitzungsschutz; spritzwassergeschützt; VDE-geprüft. Einbau rechts in Blickrichtung. Einschaltdauer nach VDE: KB 4 Minuten (effektiv 7 Minuten).

Wickelwelle

Sendzimiervverzinktes Präzisionsstahlrohr 40 mm x 1,0 mm mit spritzgegossenem Kunststoff-Rohrdeckel. Wellenlager in geräuscharmem, wartungsfreiem Gleitlager mit Molybdändisulfid-Füllung.

Gehäuse

Quadratisches, stranggepresstes Aluminiumgehäuse, Querschnitt 80 mm x 80 mm mit seitlichen Abschlussdeckeln. Gehäusewandstärke 1,5 mm. Revisionsdeckel nach unten abnehmbar.

Oberflächenbehandlung sichtbarer Metallteile

reinweiß RAL 9010

Richtqualität

Brichta GmbH, Postfach 11 06, D-89401 Dillingen/Donau.
Telefon 09071 5850-0. Telefax 09071 6730

Bieter-Zeichnung M 1:1

Dem Angebot ist eine maßstäbliche Zeichnung der angebotenen Bildwand beizulegen.

Bieterangaben (bitte ausfüllen!)

- Querschnitt des Gehäuses: xmm
- Wandstärke des Gehäuses: mm
- Maßstäbliche Zeichnung liegt bei: ja nein
- Behang schwer entflammbar (B1 nach DIN 4102): ja nein

Achtung! Fehlen die geforderten Zeichnungen oder fehlen die Bieterangaben, wird das Angebot nicht gewertet.