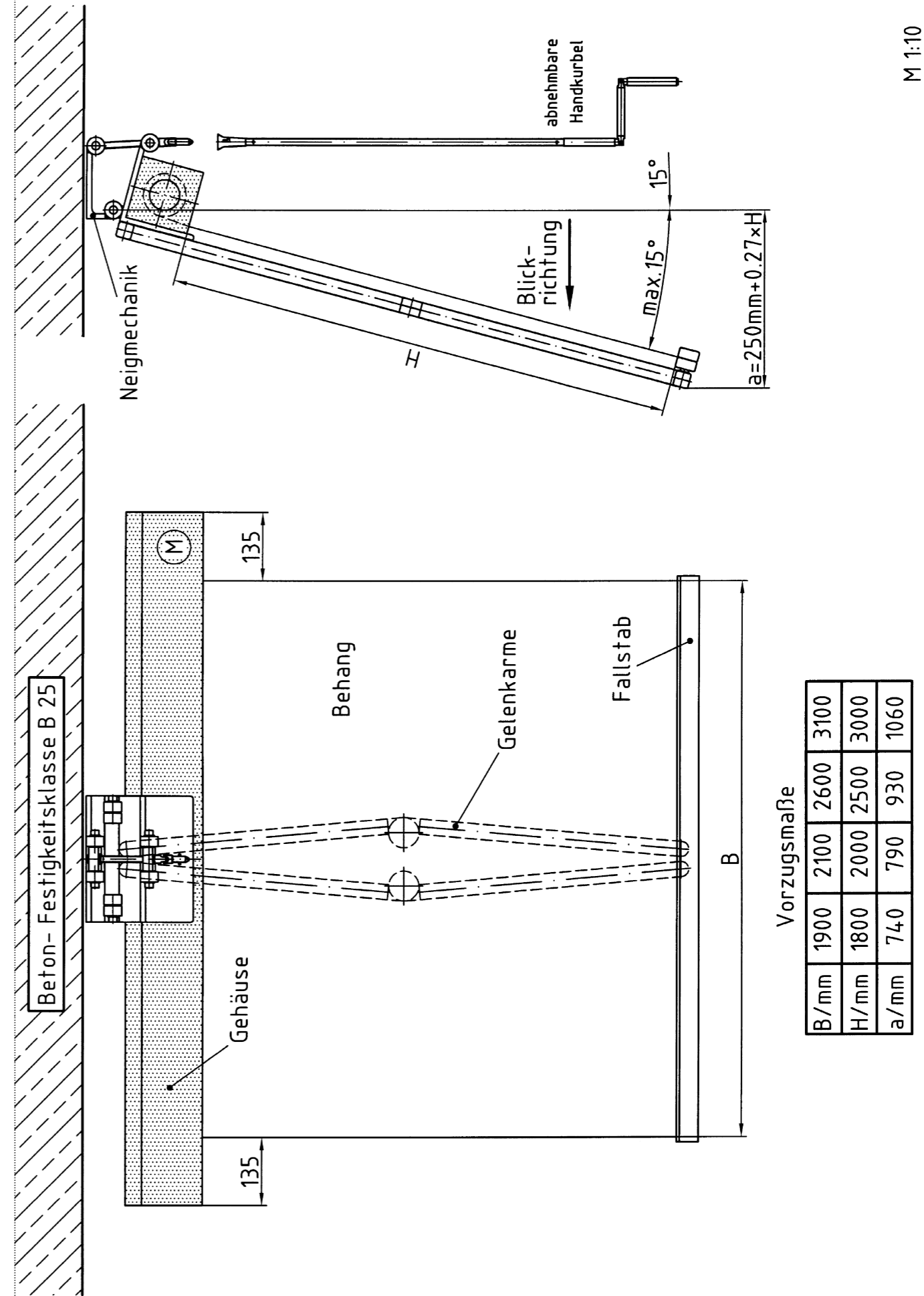
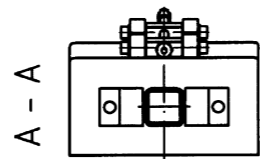


M 1:10

ohne Bildwand gezeichnet



M 1:10

Vorzugsmaße

B/mm	1900	2100	2600	3100
H/mm	1800	2000	2500	3000
a/mm	740	790	930	1060



Nr.  
12267.004.4  
2 (4)

**Bildwand □ 125 mm „Lissabon“  
mit Elektromotor, manuell neigbar**  
- Hinweise für Planer -

#### Fachfirma

Eine Fachfirma spart dem Planer Ärger und dem Bauherrn Folgekosten. Was nützt Ihnen ein Billigpreis, wenn noch Jahre nach der Montage nachgebessert und herumexperimentiert wird? Leidet nicht auch Ihr guter Ruf, wenn Amateure statt Profis am Werk waren?

#### Einsatzgebiet dieses Modells

Stationäre Montage an Wand und Decke, wobei der Behang bis  $\pm 15^\circ$  gegen die Senkrechte geneigt werden soll.

#### Versand

Der Versand erfolgt in vormontierten Teilen (Bildwand mit Sonderfallstab, Neigmechanik mit Gelenkarmen und Wandkonsole bzw. Deckenabhängiger mit Befestigungsmaterial). Empfehlung: Wählen Sie die Montage durch uns.

#### Angaben bei Bestellungen

- Bildwandmaße (= gewünschte Projektionsfläche) Breite B x Höhe H
- Maße  $H_0$ , a, h
- Oberflächenbehandlung sichtbarer Metallteile, falls nicht reinweiss RAL 9010
- Montage durch Bieter oder bauseits
- Gerüst durch Bieter oder bauseits
- Größte Arbeitshöhe ab Fußboden
- Voraussichtlicher Montagetermin
- Montageuntergrund (Beton, Gasbeton, Hohllochziegel, Holz, usw.)

#### Qualitätsmerkmale dieses Modells

- Elegantes Design mit wenig Fugen und Schrauben.
- Stabile Ausführung für lange Lebensdauer.
- Bildwandbehang in jeder Neigungslage elektrisch fahrbar.
- Behang schwer entflammbar (B1 nach DIN 4102); Gewicht 7,5 N/m<sup>2</sup>.
- Neigmechanik aus stabilem Flach- und Winkelstahl.
- Gewindespindel in stabilen, drehbaren Messing-Vierkanten gelagert.
- Aluminiumgehäuse aus einem Stück mit ordentlicher Wandstärke von 2 mm.
- Problemlose Zugänglichkeit aller Funktionsteile und der Steckerkupplung im Gehäuse.
- Körperschalldämmung von Motor und Welle in Gummielementen.
- Funksteuerung nachrüstbar.

#### Warum eine neigbare Bildwand?

Neigbar, damit die Verzerrung des Bildes eines Overhead- oder Videoprojektors ausgeglichen werden kann.

#### Montage- und Bedienungsanleitung

Bitte beachten Sie auch unsere Montage- und Bedienungsanleitung Blatt-Nr. 12268.004.4.

#### Beschädigungen

Nahezu 100% von Schäden sind auf eine Behinderung des Behanglaufes oder einen fehlerhaften Elektroanschluss zurückzuführen; fachgerechte Montage vorausgesetzt. Vermeiden Sie deshalb Behanghindernisse und lassen Sie nur nach unserem Schaltplan anschließen. Bei der Bedienung eine kleine 0,5-Sekunden-Pause zwischen „Auf“- und „Ab“-Befehl einlegen!

**Bildwand □ 125 mm „Lissabon“  
mit Elektromotor, manuell neigbar**

- Ausschreibungstext -

#### Funktion (siehe Zeichnung):

Ein Rohrmotor rollt den schwer entflammaren (!) Projektionsbehang auf bzw. ab. Der Behang wird durch Gelenkarme an seiner Rückseite versteift, die an der Neigmechanik und am Doppel-Fallstab gelagert sind. Die Neigung erfolgt über ein stabiles, passgenaues Scharnier (waagerechte Neigachse). Der Neigungswinkel wird mit einer abnehmbaren Handkurbel an der Gewindespindel eingestellt. Der maximale Neigungswinkel beträgt  $15^\circ$  nach hinten sowie nach vorne. Die Anlage kann sowohl an der Wand über eine Wandkonsole, als auch an der Decke direkt oder mit einem Deckenabhängiger befestigt werden.

#### Behang-Typ nach DIN 19045, Teil 4 (bitte ankreuzen bzw. ausfüllen!)

D (diffus mit schwarzer Rückseite)  .....

**Behang-Format (B x H = Breite x Höhe)** (bitte ausfüllen!): ..... mm x ..... mm.

#### Montageart (bitte ankreuzen bzw. ausfüllen!)

- Deckenmontage (Deckenabhängiger), h = ..... mm
- Wandmontage (Wandkonsole), a = .....mm
- direkte Deckenmontage.
- Höhe  $H_0$  = .....mm

#### Antrieb, Steuerung

Einphasen-Wechselstrommotor (230 VAC) als Rohrmotor. Automatische Abschaltung in beiden Endlagen; Zwischenstop möglich; Bimetall-Überhitzungsschutz; spritzwassergeschützt; VDE-geprüft. Einbau rechts in Blickrichtung (Regel-lage). Einschaltdauer nach VDE: KB 4 Minuten (effektiv 7 Minuten). Geräusch: 58 dB(A) in 1 m Entfernung. Steuerung über bauseitigen Jalousieschalter (230 VAC).

**Wickelwelle:** Sendzimiervverzinktes Präzisionsstahlrohr 63 mm x 1,5 mm mit fließgepresstem Aluminium-Rohrdeckel. Wellenlagerung in geräuscharm, wartungsfreiem Gleitlager mit Molybdädisulfid-Füllung.

**Gehäuse:** Quadratisches, stranggepresstes Aluminiumgehäuse vom Querschnitt 125 x 125 mm. Wandstärke 2 mm. Lagerplatten aus verzinktem 3 mm-Stahl. Revisionsdeckel nach unten abnehmbar, erlaubt problemlos den Zugang zum Behang, Motor und zur Welle.

**Fallstab:** Doppelfallstab aus Stahl-Rechteckrohren.

#### Neigmechanik

Sehr stabile Ausführung. Stahl-Gewindespindel M12 und sondergefertigtes, präzises Stahlscharnier.

#### Gelenkarme:

Gelenke aus Gusseisen an Gewindebolzen aus Stahl gleitgelagert. Vierkant-Verbindungsrohre 30 mm x 30 mm x 2 mm aus Aluminium.

#### Oberflächenbehandlung sichtbarer Metallteile (Standard) (bitte ankreuzen bzw. ausfüllen!)

reinweiß RAL 9010  .....

#### Richtqualität

Brichta GmbH, Postfach 1106, D-89407 Dillingen/Donau.  
Telefon: 09071 5850 -0. Telefax: 09071 6730.

#### Bieter-Zeichnung

Dem Angebot ist eine maßstäbliche Zeichnung der angebotenen Lichtbildwand beizulegen.

#### Bieterangaben (bitte ausfüllen!)

- Wandstärke des Gehäuses in mm ..... Material: .....
- Neigung über stabiles Stahl-Scharnier  ja  nein
- Behang schwer entflammbar (B1 nach DIN 4102):  ja  nein
- Maßstäbliche Zeichnung M 1:1 liegt bei:  ja  nein
- Steckerkupplung im Gehäuse:  ja  nein.
- Funksteuerung nachrüstbar:  ja  nein.

**Achtung! Fehlen die geforderten Zeichnungen oder fehlen die Bieterangaben, wird das Angebot nicht gewertet.**