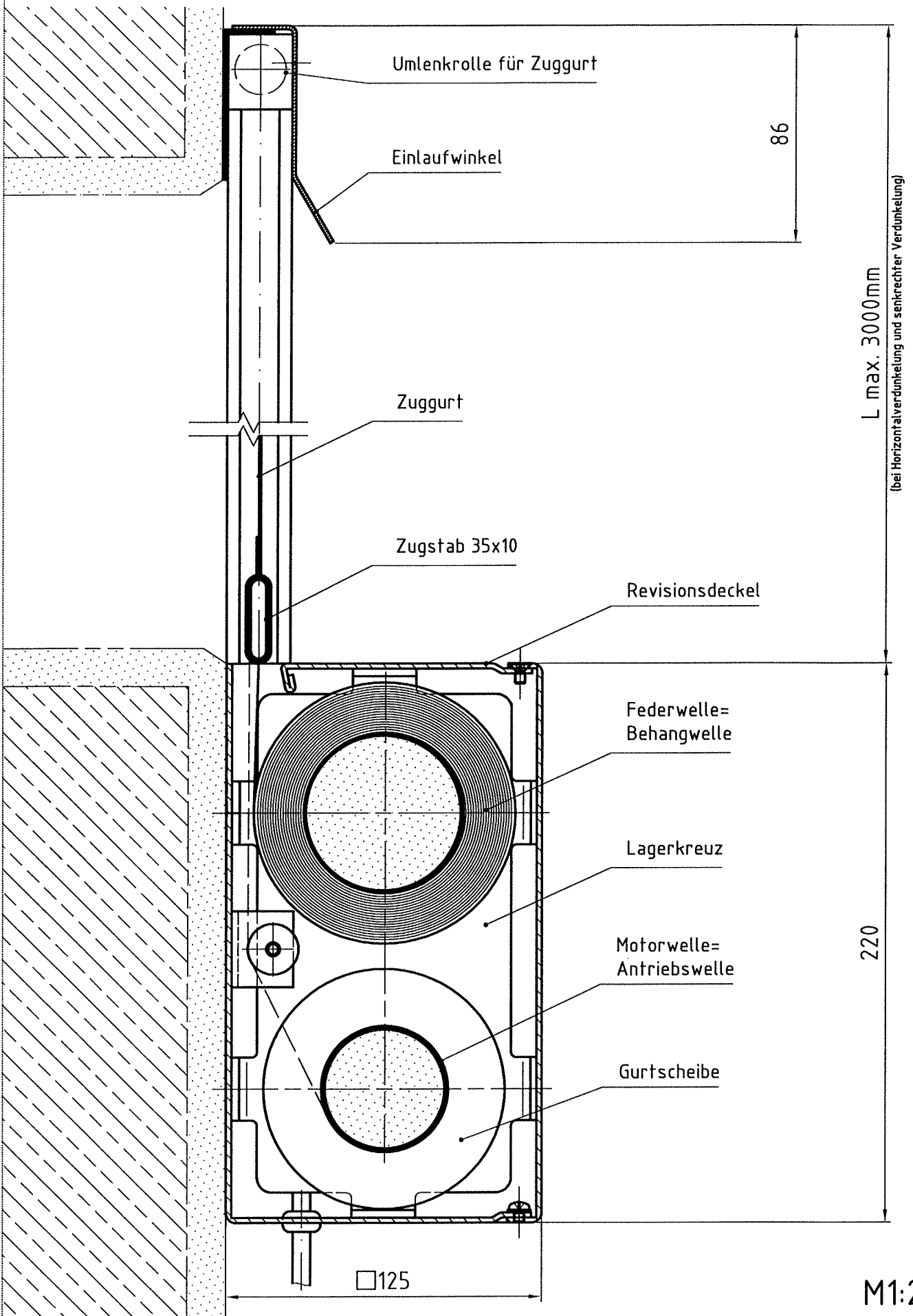


# Gegenzug-Anlage mit Elektromotor und Federwelle

M1:2

21396.003.0  
1(4)



CAD-Nr. 21396.033.0 ARO/D  
erstellt: tr geprüft: wb  
Ausgabe: 18.11.2010  
freigegeben: wb

## Angaben zur Ausführung

Nachfolgend beschriebene Gegenzuganlagen sind innenliegend vor Fensterfassaden anzubringen. Sie können sowohl horizontal, schräg laufend als auch stehend, Behang von unten nach oben fahrend, eingebaut werden.

Ausführung als Verdunkelungsanlagen oder Sonnenschutz- und Blendschutzanlagen möglich.

In einem kleinen Gehäuse sind beide für den Gegenzug benötigte Wellen untergebracht.

Die Motorwelle zieht den Behang mittels zweier dehnungsarmer Gurte gegen die Rückholkraft der Federwelle zu. Beim Öffnen wickelt die vorgespannte Feder den Behang bei abwickelndem Gurt auf.

Durch die Federwelle und deren Vorspannung wird eine optimale Behangspannung erreicht.

## 3-teiliges Gehäuse

Gehäuse für Motor- und Behangwelle als gekantetes Aluminiumgehäuse mit 2 mm Wandstärke, mit senkrecht in Schließrichtung des Behanges ausnehmbarem Revisionsdeckel.

Je nach Einbausituation sind seitliche Aluminiumdeckel lieferbar um seitlichen Lichteinfall zu verhindern.

## Motorwelle

Sendzimiervverzinktes Stahlrohr mit Rohrenddeckel. Durchmesser entsprechend den statischen Erfordernissen. Wellenlagerung in geräuscharmen, wartungsfreien Gleitlagern.

## Behangwelle (Federwelle)

Sendzimiervverzinktes Stahlrohr mit innen liegender Stahl-Spiralfeder. Durchmesser entsprechend den statischen Erfordernissen

## Seitliche Führungsschienen

Aluminium-Strangpressprofil 70 x 25 mm mit Dichtungsbürsten. Bei Horizontal- und Schräganlagen werden zusätzlich ein PTFE ("Teflon")-Gleitleisten für niedrigste Reibwerte eingezogen. Die Zuggurte verlaufen verdeckt in den Führungsschienen.

Am Ende der Führungsschiene ist die Gurtumlenkrolle integriert.

## Endstab, Zugstab

Stahl- Ovalrohr 35 x 10 mm, verzinkt, in die Behangtasche eingeschoben, d.h. unsichtbar im Behang eingearbeitet.

## Einlaufprofil

Gekantetes Aluminiumprofil, 86 mm tief, zum lichtdichten Abschluss der Anlage bzw. zur Abdeckung des konstruktiv bedingten Lichtspaltes an den Umlenkrollen.

## Antrieb

Einphasen-Wechselstrommotor 230 VAC als Rohrmotor; automatische Abschaltung in beiden Endlagen; Zwischenhalt möglich; Bimetall-Überhitzungsschutz; spritzwassergeschützt IP44; VDE-geprüft. Steckerkupplung auf Anfrage.

**Behangmaterial**

Eingesetzt werden können alle der besonderen Zuglast der Gegenzuganlage entsprechenden Gewebe.

Hierzu zählen Brichta Pyrolux 2, Soltis B92 und Sergé 600 als Verdunkelung, sowie die Soltis Sonnenschutzgewebe 86-99 und die meisten Glasfaser – PVC Screengewebe.

Die bauaufsichtliche Zulassung ist bei der Angebotsabgabe beizulegen.

Verarbeitung der Behänge mit horizontalen Doppelnähten zu größeren Behängen. In die Doppelnähte wird jeweils ein 18 mm breites verzinktes Stahl-Aussteifungsprofil mit Bogenquerschnitt eingeschoben und fixiert. Das Aussteifungsprofil wird ca. alle 750 mm eingearbeitet.

Alternative Behangqualitäten als Verdunkelung, Blendschutz oder Sonnenschutz auf Anfrage.

**Anlagengrößen**

Größte Auszugslänge L max. 3000 mm, bedingt durch die Gehäusegröße. Größere Auszugslängen sind möglich, erfordern aber größere Gehäusequerschnitte.

Größte Anlagenbreite B max. 2500 mm, bedingt durch die Behangsteifigkeit. Breitere Behänge bis 4000 mm erfordern größere Gehäuse.

**Steuerung**

nach Bieter-Schaltplänen bauseits

**Oberflächenbehandlung**

sichtbarer Metallteile Pulverbeschichtung reinweiß RAL 9010; unsichtbare Stahlteile verzinkt. Andere RAL oder DB Farbtöne auf Anfrage.

**Richtqualität:**

Brichta GmbH, Postfach 11 06, D-89401 Dillingen/Donau.  
Telefon 09071 5850-0. Telefax 09071 6730.

**Bieterangaben**

Maßstäbliche Zeichnung M 1:1 liegt bei:

ja  nein

Material und Wandstärke des Gehäuses:

..... / ..... mm.

PTFE-Gleitleisten in den Führungsschienen:

ja  nein.

Verzinkte Bogenprofile als Behangaussteifung:

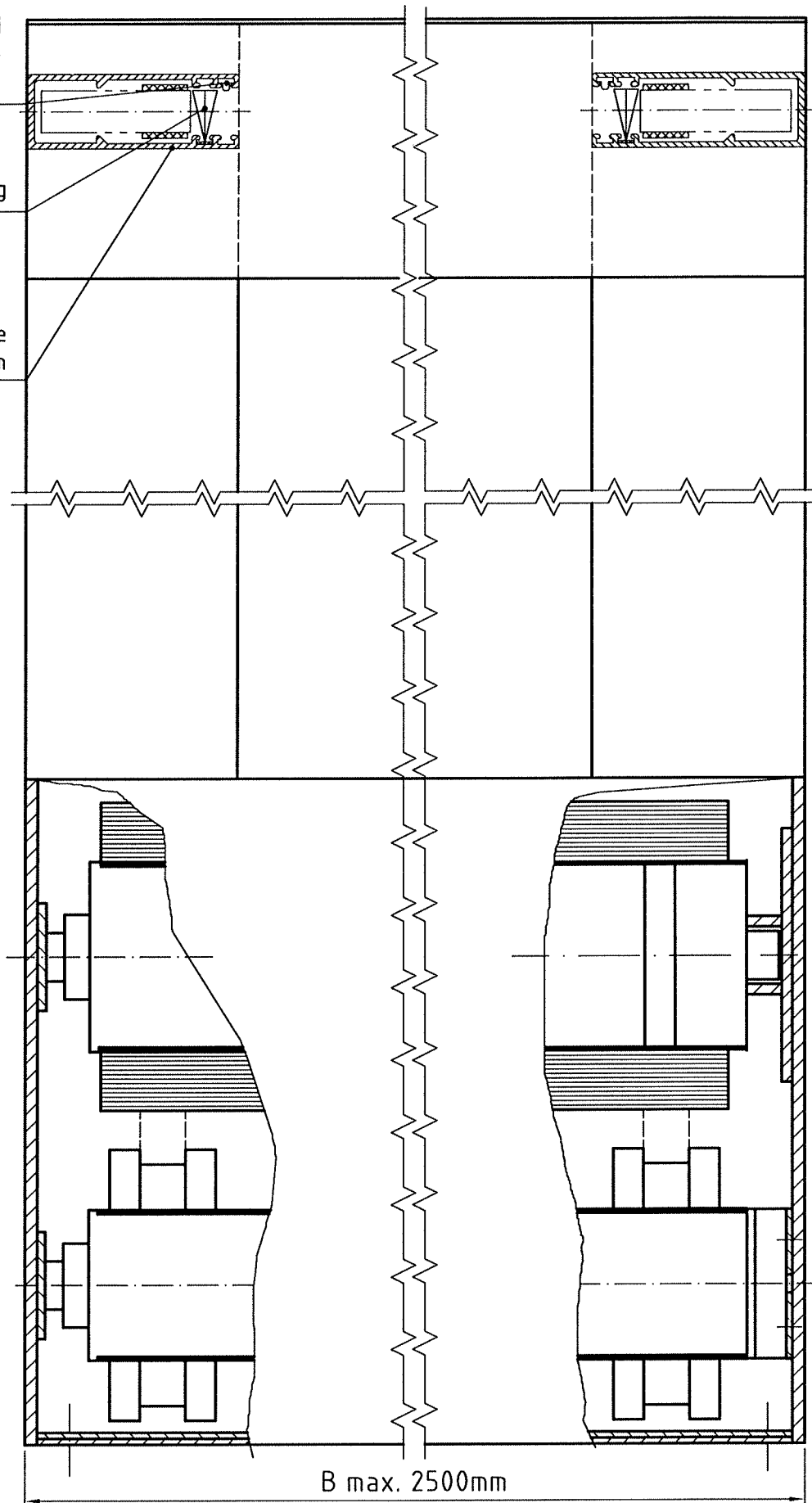
ja  nein.

Achtung! Fehlt die geforderte Zeichnung oder fehlen die Bieterangaben, wird das Angebot nicht gewertet.

Gleitleiste nur bei  
Horizontal-  
anlagen

Bürstendichtung

Führungsschiene  
70x25mm



B max.=3000 (bei senkrechten Verdunkelungsanlagen)

B max. 2500mm

M1:2