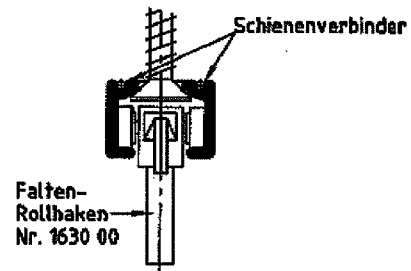
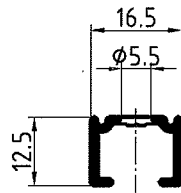
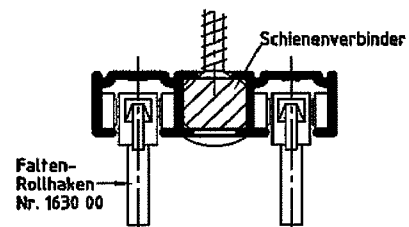
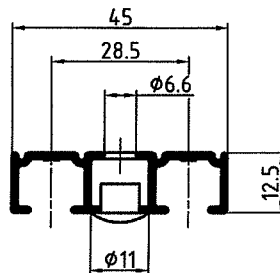


Nr. 11906.031.4
(„Sprint 100“)
ohne Maßstab



Einläufige Schleuder-Vorhangschiene aus Aluminium; Präzisionsprofil nach DIN 17615; Festigkeit 220 N/mm²; Gewicht 1,6 N/m; mit 2 verdeckten Kanälen für Schienenverbinder an Schienenstößen. Oberfläche: 0,1 m²/m; technisch eloxiert E6/1EV oder reinweiß RAL 9010 pulverbeschichtet. Lagerlänge 6 m. Rollhaken mit min. 300 N Bruchlast!

Nr. 11922.031.4
(„Sprint 200“)
ohne Maßstab



Zweiläufige Schleuder-Vorhangschiene; Gewicht 3,8 N/m; Oberfläche: 0,19 m²/m; Hohlkammerprofil hoher Biegesteifigkeit mit 4 Halbrundkanälen zum Einlegen von Kerbstiftverbindern an Schienenstößen; ansonsten wie „Sprint 100“.

Die Vorhangschienen Sprint sind geeignet für mittelschwere Vorhänge (bis ca. 400 g/m² bei ca. 3 m Höhe, ungerafft).

Vorhanghöhen und Vorhangbreiten abhängig von Stoffgewicht. Genauere Angaben auf Anfrage.

Montage- und Verarbeitungshinweise:

- Befestigungsschrauben und Dübel entsprechend vorhandenem Montageuntergrund und den bauaufsichtlichen Erfordernissen wählen.
- Schraubenkopf (max. Spanplattenschraube 4,0 x mm) darf nicht in den Laufkanal ragen (siehe Skizze oben), d.h. muss versenkt werden.
Rollhaken darf nicht durch Schraubenköpfe im Lauf behindert werden.
- Schienenstöße als „Haarfuge“ *gratfrei, ohne Versatz* und *fluchtend* verarbeiten.
Eventuell Schienenverbinder (Nr. 1600) verwenden (siehe Bild oben).
- Befestigung mindestens alle ca. 750 mm. Befestigungsmaterial und -abstände liegen in der Verantwortung des Monteurs bzw. Verarbeiters.

Richtqualität:

Brichta GmbH
Postfach 1106
89401 Dillingen-Donau
Telefon 09071 5850-0
Telefax 09071 6730