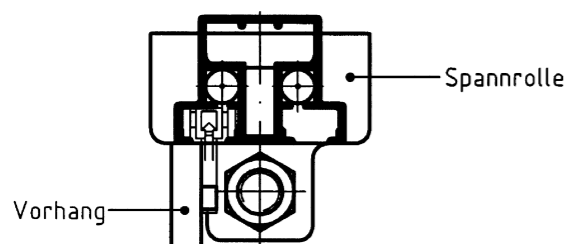
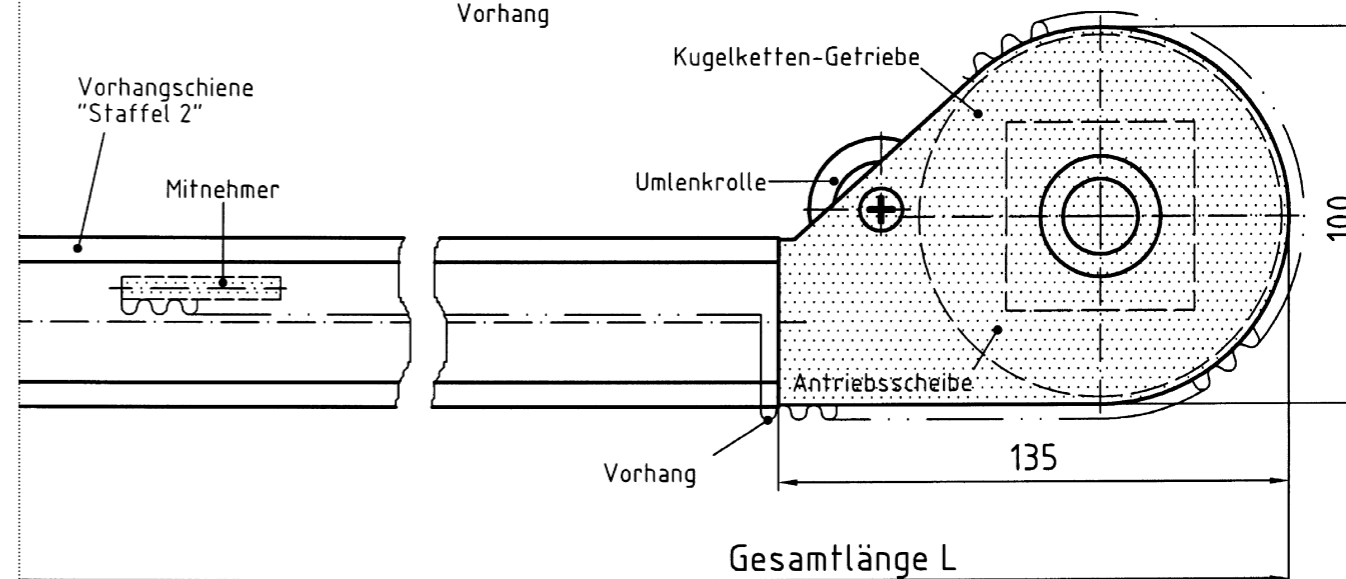
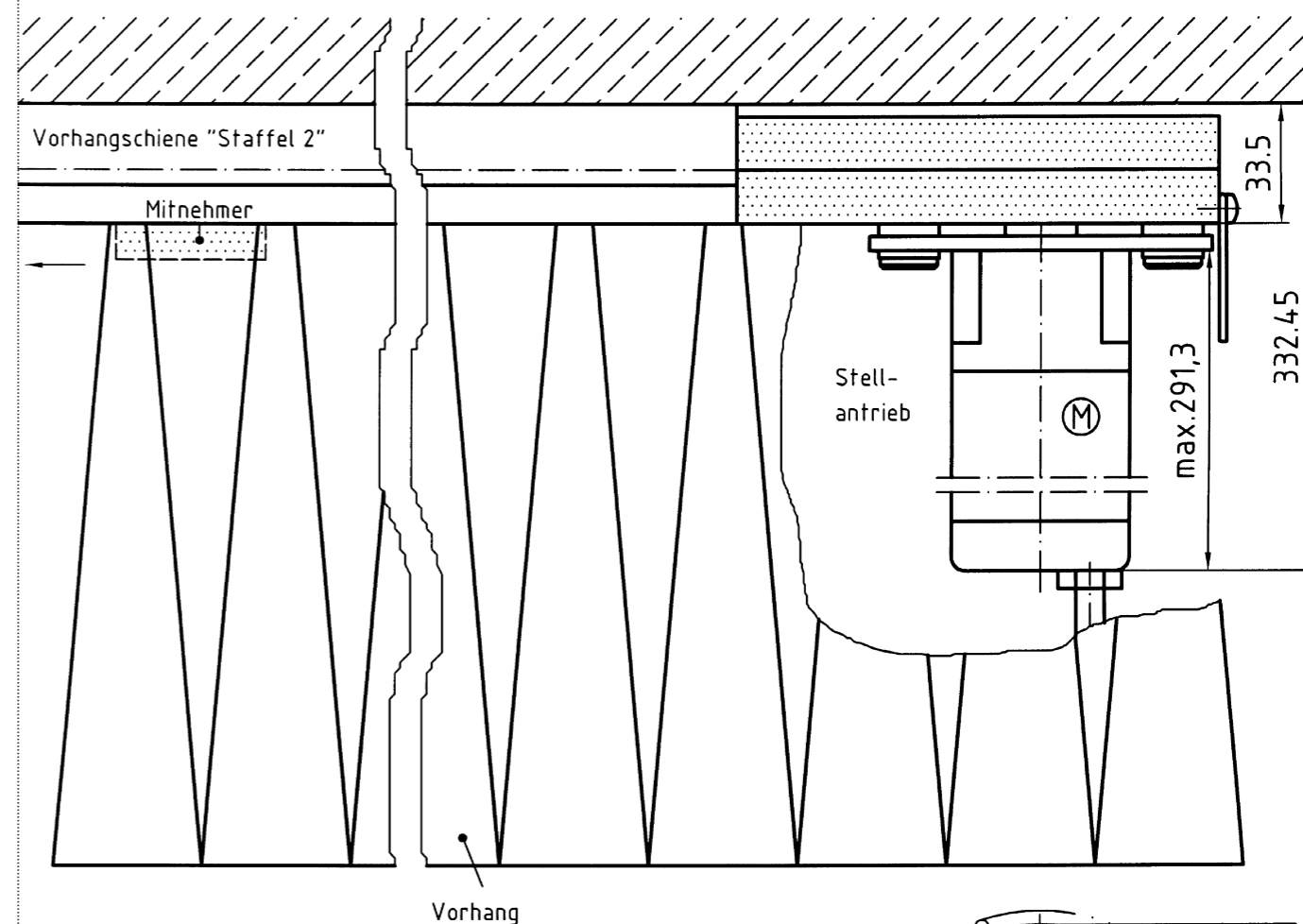


**Schnitt A-A**



Bitte Doppelblatt aufklappen!



**Kugellketten-Vorteile:**

1. Kein Seildurchrutschen mehr!
2. Reibungsarme Kurvenfahrt!

Bitte Doppelblatt aufklappen!

**Motor-Kugellkettenvorhangzug mit „Staffel 2“-Vorhangschiene**

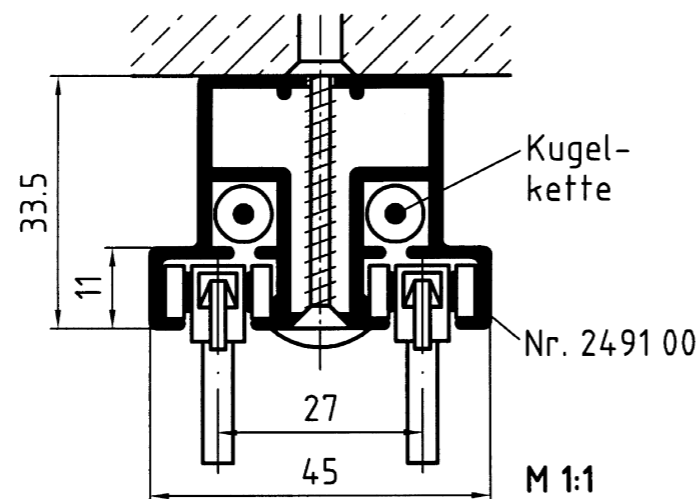
- Ausschreibungstext -

**Allgemeiner Leistungsumfang****Einsatzgebiet**

Vorhangzug mit Elektromotorantrieb bis ca. 20 m Schienenlänge für normale Vorhanghöhe bis 3,50 m und mittlere Vorhanggewichte bis ca. 6 N/m<sup>2</sup> (600 g/m<sup>2</sup>) mit gehobenen Ansprüchen an die Lebensdauer und ohne die Gefahr des Seil-Durchrutschens.

**Beschreibung**

- Aluminium-Vorhangschiene „Staffel 2“: 45 mm breit x 33,5 mm hoch, stabil, zweiläufig; Gewicht 7,70 N/m. Werkstoff: AlMgSi 0,5 F 22 - EQ; Präzisionsprofil nach DIN 17615.
- Kugellkette bestehend aus: Stahlzugseil Ø 1,6 mm, verzinkt, mit POM-Kugeln Ø 8,5 mm, je 15 mm Abstand.
- Vorhangmitnehmer aus hoch belastbarem POM mit PTFE-Beimischung für reibungsärmsten und leisen Lauf.
- Kugellkettengetriebe bestehend aus präziser Antriebs-scheibe, Werkstoff: AlMgSi 0,5 F 22, beidseitig kugelge-lagert.
- Kugellkettenspanner: unauffällige Spannmöglich-keit durch integrierte kugelge-lagerte Spannrolle.
- Kugellkettengehäuse aus hoch belastbarem Aluminium-Kokillenguß;
- Antrieb:  
Einphasen-Wechselstrommotor  
230 VAC, automatische  
Abschaltung in beiden End-lagen, Zwischenstop möglich,  
Bimetall-Überhitzungsschutz,  
spritzwassergeschützt, VDE-geprüft.
- Motorlagerung in Gummielernen.
- Jalousie-Schalter 230 VAC (zur Steuerung).
- Elektroarbeiten: nach Bieterangaben bauseits.
- Geschwindigkeit: ca. 0,098 m/s = ca. 5,88 m/min.
- Oberflächenbehandlung sichtbarer Metallteile: pulverbeschichtet reinweiß RAL 9010.

**Standard-Zubehör je Kugellkettenvorhangzug**

- Vorhangschiene „Staffel 2“,
- Kugellkette,
- 1 Seilverbinder (= Mitnehmer)
- 1 Mitnehmer, } Ausrüstung für 2 Vorhangschals
- 1 Kugellkettengetriebe, komplett,
- 1 Kugellkettenspanner, komplett,
- 1 Elektromotor, in Gummielernen gelagert,
- 1 Schaltplan.

(Fortsetzung nächste Seite!)

**Motor-Kugellkettenvorhangzug mit „Staffel 2“-Vorhangschiene**

- Ausschreibungstext -

**Sonder-Zubehör (gegen Aufpreis)**

- Faltenhaken Nr. 163000 und Steckrollhaken Nr. 196200, Bruchlast ca. 300 N, ca. 11 Stück/m Vorhang;
- besondere Oberflächenbehandlung, z.B. dunkelbronze eloxiert;
- Bögen mit Standardradius 500 mm;
- Unterkonstruktion für Schiene und Kugellkettenzug, Konsolen;
- Sondersteuerungen, Fernbedienung;
- Überzugswagen (Verdunkelungen);
- Kugellkette aus POM mit PTFE-Beimischung (Bogenanlage);
- Jalousieschalter 230 VAC.

Achtung! Leichtere Vorhangschiene, die eine geringere Biegesteifigkeit haben, mit Rollhaken geringerer Bruchlast, sind nicht gleichwertig und scheiden aus dem Wettbewerb aus. Dem Angebot ist eine Vorhangschiene-Querschnittszeichnung im Maßstab 1:1 beizulegen.

**Richtqualität**

Brichta GmbH  
Postfach 11 06  
D-89401 Dillingen a.d. Donau  
Telefon: (0 90 71) 58 50-0  
Telefax: (0 90 71) 67 30.

**Bieterangaben**

Angebotenes Fabrikat: .....

Modell, Nr.: .....

Motorlagerung in Gummielernen:  ja  nein.

Werkstoff Kugellkette POM mit PTFE:  ja  nein.

Werkstoff Beschlagteile Alu  ja  nein.

Rollhaken-Bruchlast 300 N:  ja  nein.

Querschnittszeichnung Vorhangschiene M 1:1 liegt bei:  ja  nein.

**MASSE UND MENGEN**

Gesamtlänge L/mm: .....

Montagehöhe H<sub>0</sub>/mm: .....

Vorhanglänge H/mm: .....

Anzahl der Vorhangschals/Stück: .....

Antrieb  rechts (Standard)  links.

Achtung! Fehlen die „Bieterangaben“ und die Schienen-Querschnittszeichnung im Maßstab 1:1, wird das Angebot vom Wettbewerb ausgeschlossen.