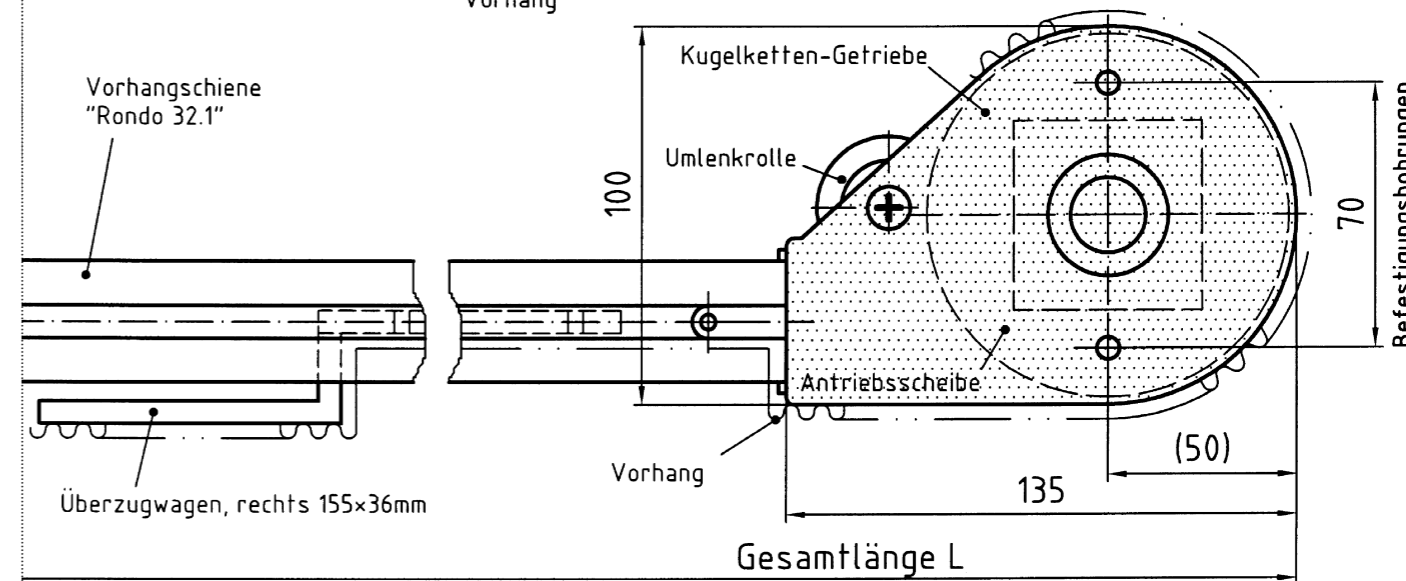
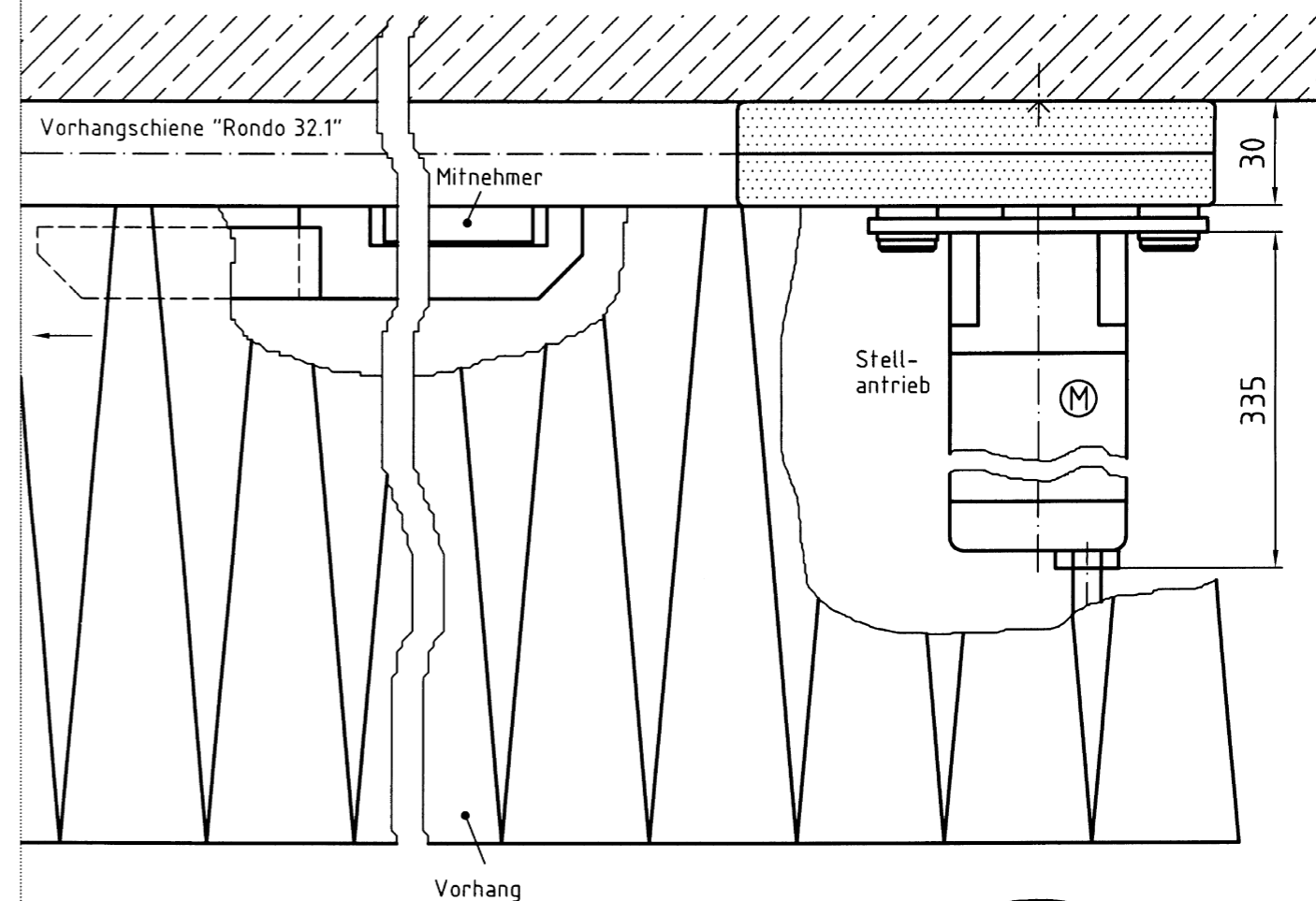


Kugellketten-Vorteile:
1. Kein Seildurchrutschen mehr!
2. Reibungsarme Kurvenfahrt!

Bitte Doppelblatt aufklappen und Seite 1 mit Seite 4 betrachten!



Kugellketten-Vorteile:
1. Kein Seildurchrutschen mehr!
2. Reibungsarme Kurvenfahrt!

Bitte Doppelblatt aufklappen und Seite 1 mit Seite 4 betrachten!

**Motor-Kugelhakenvorhangzug mit
„RONDO 32.1“-Vorhangschiene**
- Ausschreibungstext -

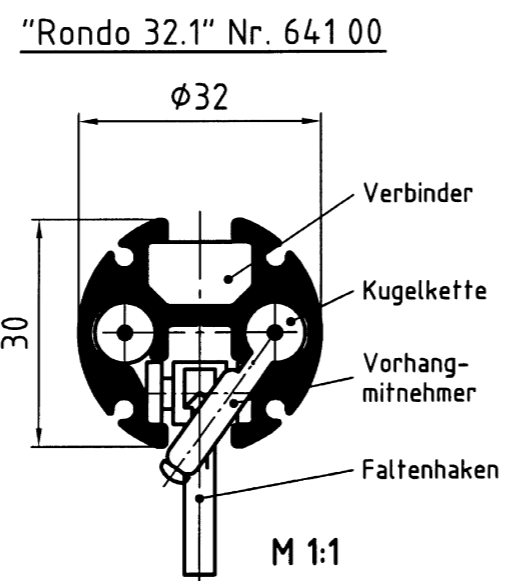
ALLGEMEINER LEISTUNGSUMFANG

Einsatzgebiet

Vorhangzug mit Elektromotorantrieb bis ca. 20 m Schienenlänge für normale Vorhanghöhe bis 3,50 m und mittlere Vorhanggewichte bis ca. 6 N/m² (600 g/m²) mit gehobenen Ansprüchen an die Lebensdauer und ohne die Gefahr des Seil-Durchrutschens.

Beschreibung

- Aluminium-Vorhangschiene „Rondo 32.1“: stabil, 32 mm breit x 30 mm hoch, einläufig; Gewicht 7,80 N/m. Werkstoff: AlMgSi 0,5 F 22 - EQ; Präzisionsprofil nach DIN 17615.
- Kugelmotoren bestehend aus: Stahlzugseil Ø 1,6 mm, verzinkt, mit POM-Kugeln Ø 8,5 mm, je 15 mm Abstand.
- Vorhangmitnehmer aus hoch belastbarem POM mit PTFE-Beimischung für reibungsärmsten und leisen Lauf.
- Kugelmotoren bestehend aus präziser Antriebsscheibe, Werkstoff: AlMgSi 0,5 F22, beidseitig kugellagert.
- Kugelmotorenspanner: unauffällige Spannmöglichkeit durch Sechskantschraube.
- Kugelmotorengehäuse aus hoch belastbarem Aluminium-Kokillenguß;
- Antrieb: Einphasen-Wechselstrommotor 230 VAC, automatische Abschaltung in beiden Endlagen, Zwischenstop möglich, Bimetall-Überhitzungsschutz, spritzwassergeschützt, VDE-geprüft.
- Motorlagerung: körperschallgedämmt.
- Jalousie-Schalter 230 VAC (zur Steuerung).
- Elektroarbeiten: nach Bieterangaben bauseits.
- Geschwindigkeit: ca. 0,098 m/s = ca. 5,88 m/min.
- Oberflächenbehandlung sichtbarer Metallteile: pulverbeschichtet, reinweiß RAL 9010.



Standard-Zubehör je Kugelmotorenvorhangzug

- Vorhangschiene „RONDO 32.1“
- Kugelmotoren
- 1 Seilverbinder
- 2 Vorhang-Mitnehmer } Ausrüstung für 2 Vorhangschals
- 1 Kugelmotorentrieb, komplett
- 1 Kugelmotorenspanner, komplett
- 1 Elektromotor mit körperschallgedämmter Motorlagerung
- 1 Jalousie-Schalter 230 VAC
- 1 Schaltplan

(Fortsetzung nächste Seite!)

**Motor-Kugelhakenvorhangzug mit
„RONDO 32.1“-Vorhangschiene**
- Ausschreibungstext -

Sonder-Zubehör (gegen Aufpreis)

- Faltenhaken Nr. 163000 und Steckrollhaken Nr. 196200, Bruchlast ca. 300 N, ca. 11 Stück pro lfm. Schienenlauf;
- besondere Oberflächenbehandlung, z.B. dunkelbronze eloxiert;
- Bögen mit Standardradius 500 mm;
- Unterkonstruktion für Schiene- und Kugelmotorentrieb, Konsolen;
- Sondersteuerungen, Fernbedienung;
- Überzugswagen (Verdunkelungen);
- Kugelmotoren aus POM mit PTFE-Beimischung (Bogenanlage);

Achtung! Leichtere Vorhangschiene, die eine geringere Biegesteifigkeit haben, mit Rollhaken geringerer Bruchlast, sind nicht gleichwertig und scheiden aus dem Wettbewerb aus. Dem Angebot ist eine Vorhangschiene-Querschnittszeichnung im Maßstab 1:1 beizulegen.

Richtqualität

Brichta GmbH
Postfach 11 06
D-89401 Dillingen a.d. Donau
Telefon 09071 5850-0.
Telefax 09071 6730.

Bieterangaben

Angebotenes Fabrikat:

Modell:

Motorlagerung körperschallgedämmt: ja / nein;

Werkstoff Kugelmotoren:

Werkstoff Beschlagteile (Kugelmotorengehäuse):

Gewicht Vorhangschiene: N/m.

Zeichnung Vorhangschiene als Anlage: ja nein.

MASSE UND MENGEN

Vorhangschiene (einschl. Beschlägen) L/mm:

Montagehöhe H₀/mm:

Vorhanglänge H/mm:

Anzahl der Vorhangschals/Stück:

Antrieb rechts oder links:

(Standard-Antrieb rechts)

Achtung! Fehlen die „Bieterangaben“ und die Schiene-Querschnittszeichnung im Maßstab 1:1, wird das Angebot vom Wettbewerb ausgeschlossen!