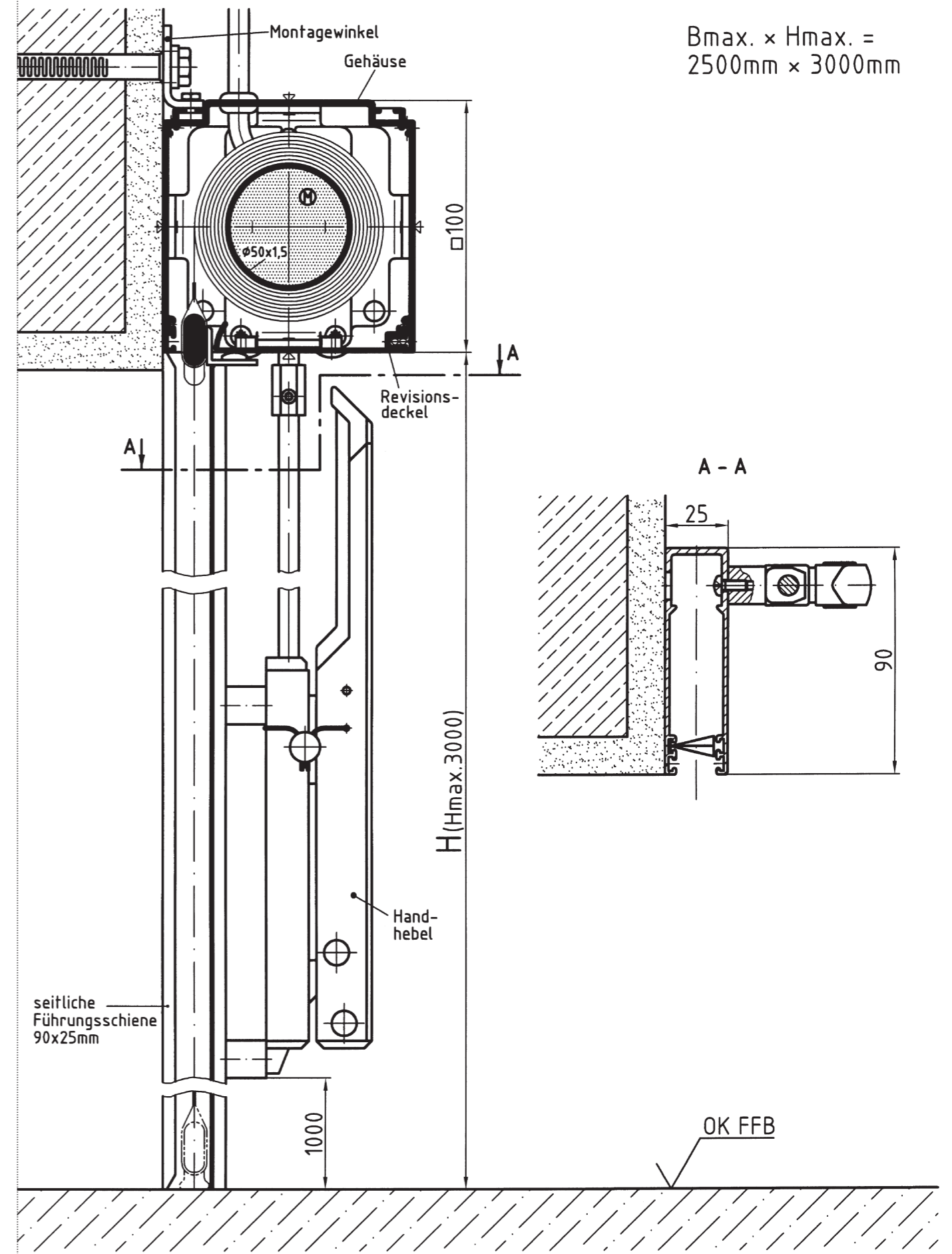


Bitte Doppelblatt aufklappen und Seite 1 mit Seite 4 betrachten!

M1:2

Bmax. × Hmax. =
2500mm × 3000mm



Bitte Doppelblatt aufklappen und Seite 1 mit Seite 4 betrachten!

M1:2



Nr.
12407.003.4
2 (4)

Vollverdunkelung 100 mm mit Elektromotor und manueller Schnellöffnung für Fluchttür

- Hinweise für Planer -

Fachfirma

Eine Fachfirma spart dem Planer Ärger und dem Bauherrn Folgekosten. Was nützt Ihnen ein Billigpreis, wenn noch Jahre nach der Montage nachgebessert und herumexperimentiert wird? Leidet nicht auch Ihr guter Ruf, wenn Amateure statt Profis am Werk waren?

Größte Behangmaße und kleinste Behangbreite: siehe Seite 1 und 4.

Einfallschienen im Simsbereich

Bei Einfallschienen-Einbau prüfen, ob Fenster noch zu öffnen ist. Einfallschiene bei Fotolabors notwendig. Bei 100 %-Vollverdunkelungen wählen Sie schwarze Behänge! Behangendstab 50 x 4 mm erforderlich!

Angaben bei Bestellungen

Breite B - Höhe H - Behangfarbe - Montageuntergrund (Rollkasten, Führungsschienen) - Antrieb rechts (Standard) oder links - Oberflächenbehandlung der sichtbaren Metallteile - Montage durch uns oder bauseits - 100 % Vollverdunkelung oder 99 % - größte Montagehöhe - Ausführungszeitraum - Grundriss und senkrechter Schnitt.

Qualitätsmerkmale unserer Ware

- Reißfestigkeit, Schwerentflammbarkeit und Abwaschbarkeit des "Pyrostop"-Behanges. Verlangen Sie Reißkraft- und Schwerentflammbarkeits-Prüfzeugnisse. 8 wählbare Farben!
- Behangalternative "Pyrolux 2" mit Stoffvorderseite lieferbar. Fordern Sie unsere Musterkarte an!
- Stranggepreßtes Aluminiumgehäuse mit solider Wandstärke von 2 mm; dünnere Bleche wären natürlich billiger.
- Stabile Lagerkreuze aus 3 mm starken verzinktem Stahl; Holz- oder Kunststoff-Kopfstücke halten zu wenig aus und versagen im Brandfalle.
- Bei Montage in abgehängte Decken empfehlen wir, eine dreiteilige Steckerkupplung auszuschreiben.
- Revisionsdeckel von unten abnehmbar. Deshalb kann eine Unterdecke direkt an das Gehäuse angrenzen.
- Ein Gummiprofil zwischen Revisionsdeckel und Gehäuse verhindert Klappergeräusche.
- Besonders leiser Motor (ca. 59 dBA in 1 m Abstand von der Wellenachse).
- Die Belüftbarkeit des Gehäuses kann Ihnen teure Zwangsentlüftungen sparen. Informieren Sie sich auch über unsere Lüftungsleiste (Querschnitt 25 x 10 mm), die dem gleichen Zweck dient.
- Einfache Befestigung des Gehäuses über dreieckige Montagewinkel bzw. -laschen mit Sondermuttern, die in Gehäuselängsrichtung verschiebbar sind.
- Nach der Schnellöffnung funktioniert die Anlage wie zuvor, d.h. Sie müssen die Motorendschalter nicht neu justieren!

Bedienschalter

Verwenden Sie Tast-Schalter ("Totmann"), da bei Einsatz eines Rastschalters der Behang wieder schließt, wenn der Panikhebel nicht völlig heruntergeklappt ist.

Fenster-Unterbrecherkontakte

Verhindern die üblichen "Auffahrunfälle" Behang/Fensterflügel und schützen deshalb vor Schäden. Studieren Sie unser Infoblatt Nr. 12878.063.4! Es wird Ihnen Folgekosten sparen.

Fensterbeschläge

Dürfen nicht in die Behangebene ragen!

Heizkörper

Sollen nicht hinter dem Behang eingesperrt werden!

Sondersteuerungen, Gerüste

Gruppensteuerungen mehrerer Motoren über einen Schalter, Rauchabzugsteuerungen mit Notstromversorgung usw. als eigene Position ausschreiben; ebenso Gerüste!

Vollverdunkelung 100 mm mit Elektromotor und manueller Schnellöffnung für Fluchttür

- Ausschreibungstext -

Funktion

Im Normalfall arbeitet die Anlage wie eine übliche Verdunkelung: der Endstab zieht den abfahrenden Behang nach unten und der Motor zieht ihn wieder nach oben. Im Brandfall kann jedoch der abgefahrene Behang innerhalb von 3 Sekunden mittels einer Federmechanik automatisch hochfahren; Auslösung dieser Schnellöffnung mittels eines Handhebels. Anschließend ist die Anlage ohne weitere Einstellarbeiten nutzbar wie zuvor!

Behangmaterial "Pyrostop"

Völlig lichtdichtes beidseitig seidenmatt beschichtetes Polyestergewebe. Materialstärke 0,8 mm; Flächengewicht 9 N/m²; schwerentflammbar nach DIN 4102, B1. Standard-Farben: reinweiß RAL 9010, perlweiß RAL 1013, lichtgrau RAL 7035, fenstergrau RAL 7040, taubenblau RAL 5014, kobaltblau RAL 5013, graubraun RAL 8019/beige RAL 1001 (zweifarbige), graphitschwarz RAL 9011/cremeweiß RAL 9001 (zweifarbige). Zur Aussteifung des Behanges werden nach je 1,45 m Behanghöhe verzinkte Stahlbogenprofile in Behangtaschen eingeschoben und fixiert.

Beschwerungsstab, Endstab

Ovalstahl 20 x 8 mm verzinkt, in den Behang eingenäht, mit Samtbanddichtung und gedämpftem Anschlag am Gehäuse. Endstab fährt nicht ganz ins Gehäuse ein.

Antrieb Normalbetrieb

Einphasen-Wechselstrommotor 230 VAC als Rohrmotor; automatische Abschaltung in beiden Endlagen; Zwischenhalt möglich; Bimetall-Überhitzungsschutz; spritzwassergeschützt; VDE-geprüft. Einschaltdauer nach VDE: KB 4 Minuten (effektiv ca. 7 Minuten).

Antrieb Schnellöffnung: Federmechanik, in der Wickelwelle eingebaut, wird durch Handhebel ausgelöst, der an der Führungsschiene montiert ist.

Steuerung: Je Motor ein bauseitiger Jalousie-Tastschalter ("Totmann") (230 VAC). Elektroarbeiten nach Bieter-Schaltplänen bauseits.

Wickelwelle: Nahtloses Präzisions-Stahlrohr 50 x 1,5 mm.

Gehäuse

Querschnitt 100 x 100 mm, stranggepreßtes Aluminiumgehäuse von 2,0 mm Wandstärke in U-Form mit unterem waagrecht aushebbarem Revisionsdeckel. Ein Gummiprofil zwischen Revisionsdeckel und Gehäuse verhindert Klappergeräusche. An der Gehäuseoberseite läßt sich eine verdeckt liegende Belüftung mit lichtdichter Labyrinthdichtung vorsehen. Sie verhindert einen Wärmestau bei starker Sonneneinstrahlung (Mehrpreis). In Nuten an der Gehäuseoberseite lassen sich zur Sturzbefestigung formschöne, dreieckige Montagewinkel anbringen (Mehrpreis); für die Deckenbefestigung gibt es verschiebbare Montagelaschen (Mehrpreis).

Seitliche Führungsschienen:

Aluminium-Strangpreßprofil 90 mm x 25 mm mit Dichtungsbürsten. Behangeinstand mind. 35 mm. Oberflächenbehandlung der sichtbaren Metallteile: Pulverbeschichtung reinweiß RAL 9010.

Richtqualität: Brichta GmbH, Postfach 11 06, D-89401 Dillingen/Donau.
Telefon 09071 5850-0. Telefax 09071 6730.

Bieterangaben

- Material und Wandstärke des Gehäuses:...../.....mm
- Behangmaterial schwer entflammbar nach DIN 4102 B1: ja / nein.
- Verzinkte Bogenprofile als Behangaussteifung : ja / nein.
- Gehäuse belüftbar: ja / nein.
- Funktion angeboten wie beschrieben: ja / nein.
- Dreieckige verschiebbare Montagewinkel bzw. -laschen lieferbar: ja / nein.
- Maßstäbliche Zeichnung der Anlage liegt bei: ja / nein.

Achtung!

Fehlt die geforderte Zeichnung oder fehlen die Bieterangaben, wird das Angebot nicht gewertet.