

**STOFF  
KOLLEKTION**

**KOLLEKTION** **B-23.040**

SICHTSCHUTZ | SONNEN- UND BLENDSCHUTZ<sup>★</sup>  
WÄRMESCHUTZ<sup>★</sup> | AKUSTIK | VERDUNKELUNG  
HYGIENE

- ★ = Bildschirmarbeitsplatz geeignet
- ★ = geeignet
- ★ = gut geeignet
- ★ = sehr gut geeignet

Einstufung 2-4 abhängig von Stofffarbe



**ARTIKEL GRUPPE**

Sonnen- und Blendschutz, Wärmeschutz



**EINSATZBEREICH**

Außenliegend



**QUALITÄT**

Glasfaser / PVC



**GEWICHT**

450 g/m<sup>2</sup>



**BEHANGSTÄRKE**

0,55 mm



**BEHANGBREITE**

3.200 mm



**ÖFFNUNGSFAKTOR**

OF 1%



**BRANDVERHALTEN**

Schwer entflammbar nach DIN 4102-B1



**PREISGRUPPE**

PG3 = 30–40€/m<sup>2</sup>

VK Preis/m<sup>2</sup> ohne Bearbeitung



**WÄRMESCHUTZ**

Hochwirksamer Blend- und Wärmeschutz, bis zu 98 % der Licht- und Sonnenstrahlung wird gefiltert



**BESONDERHEITEN**

Flächen-/Formstabil, strapazierfähig, hohe Reißkraft, bleifrei, Reach Compliant



**ZERTIFIKAT + PRÜFZEUGNIS**

Greenguard zertifiziert



**REINIGUNG**

Pflegeleicht. Kann mit einer weichen Bürste oder einem weichen Schwamm gereinigt werden. Bei stärkeren Verschmutzungen empfehlen wir die Reinigung durch einen Fachbetrieb der Sonnenschutzreiniger ([www.vds-sonnenschutz.de](http://www.vds-sonnenschutz.de)).



**OPTIK**

Ansprechender textiler Charakter



**WITTERUNG + ÄUSSERE EINFLÜSSE**

Wetter- und UV-beständig

**AUSSENANWENDUNG**



Senkrecht-  
markisen



ZIP-  
Anlagen



Gegenzug-  
anlagen

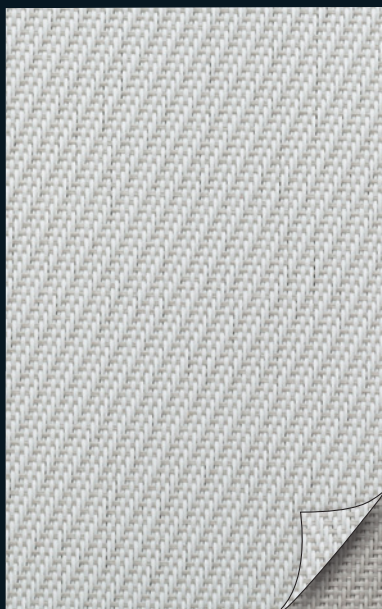
KOLLEKTION **B-23.040**

**Brichta**

Stoff bewegt!

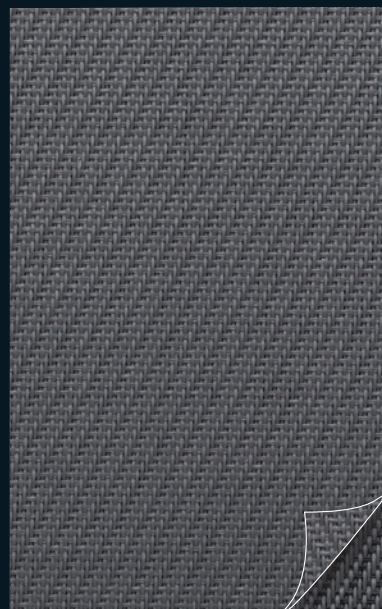
**B-23.040.01**

Weiß-Perlen



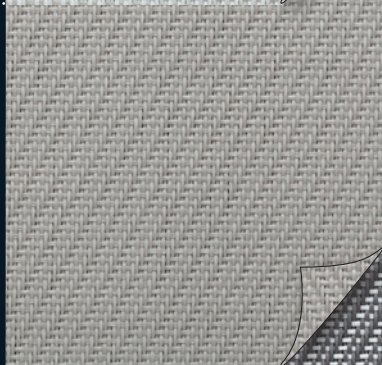
**B-23.040.04**

Grau



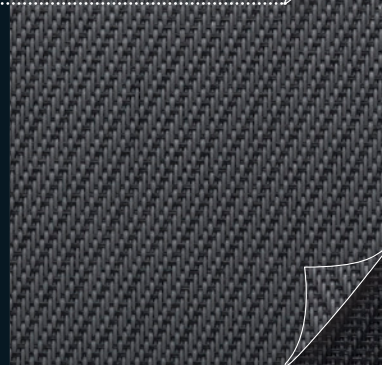
**B-23.040.02**

Perlen



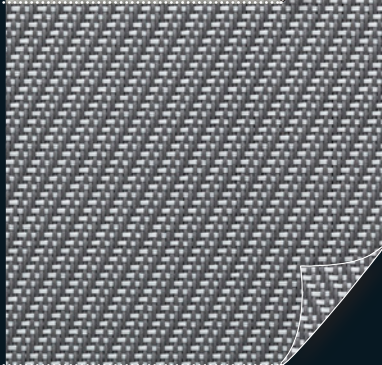
**B-23.040.05**

Grau-Charcoal



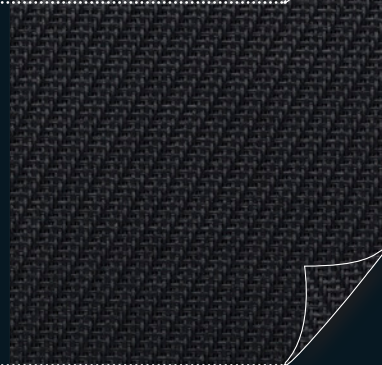
**B-23.040.03**

Grau-Weiß



**B-23.040.06**

Charcoal



Die Darstellung von Stoffmustern als Datei kann keine 100%ige Farbwiedergabe gewährleisten.  
Bei Bedarf senden wir Ihnen gerne originale Stoffmuster zu.

OF 1%	Farbe	VISUELLER KOMFORT Klassifikation nach DIN 14501-1 (2021-09)		LICHTTECHNISCHE UND STRAHLUNGSPHYSIKALISCHE WERTE					OPTISCHE LEISTUNGS- WERTE
		Blend- schutz	Sicht- kontakt nach außen	Gewebe			Gewebe + Verglasung g-tot Außenbereich		TV
				Ts	Rs	As	Glas C	Glas D	
B-23.040.01	Weiß-Perlen	1	1	15	59	26	0,11	0,07	13
B-23.040.02	Perlen	3	1	10	39	51	0,08	0,06	9
B-23.040.03	Grau-Weiß	3	2	6	32	62	0,05	0,03	3
B-23.040.04	Grau	3	2	5	20	75	0,05	0,04	3
B-23.040.05	Grau-Charcoal	3	2	4	15	81	0,05	0,03	3
B-23.040.06	Charcoal	3	2	2	6	92	0,04	0,02	2

**Komfortklasse gemäß den Norm DIN EN 14501:**

- 0 = sehr kleiner Effekt
- 1 = kleiner Effekt
- 2 = mäßiger Effekt
- 3 = guter Effekt
- 4 = sehr guter Effekt

**Ts** = Strahlungstransmission, **Rs** = Strahlungsreflexion,  
**As** = Strahlungsabsorption, **TV** = Transmission von  
sichtbarem Licht

**g-tot** = Gesamtenergiedurchlass  
(ger. m. Glastyp C – g=0,59, U=1,2, Glastyp D – g=0,32, U=1,1)

Alle angegebenen Werte unterliegen den üblichen produktionstechnischen Schwankungen und sind somit unverbindlich.

**ZERTIFIZIERUNGEN | LABELS**

