

# Brichta

Stoff bewegt!



## Office und Gewerbe Anwendungen mit „Stoff“

Sonnen- und Blendschutz | Verdunkelungen | Lichtbildwände | Gegenzuganlagen | Flächenvorhänge | Akustiksysteme  
Entrauchungs- und Rettungswegsysteme | Vorhanganlagen und Schienen | Sonderanlagen und bedruckte Stoffe



## FÜR JEDE ANFORDERUNG DIE PASSENDE LÖSUNG!

*Kennen Sie folgende Situation: Sie sind Eigentümer/Geschäftsführer eines Unternehmens mit einem Firmengebäude. Dabei stellen die einzelnen Räume aus dem Verwaltungs- und Produktionsbereich verschiedenste Anforderungen wie*

- *die ideale Raumtemperatur im Büro und auch in der Produktionshalle*
- *ein blendfreies Arbeiten am Computer oder der CNC-Maschine*
- *ein angenehmes Raumklima in der Kantine*
- *eine optimierte Geräuschkulisse im Großraumbüro oder im Besprechungsraum*
- *die ideale Umgebung und eine hohe Qualität für wichtige Präsentationen*
- *ein hohes Wohlfühl beim Besuch wichtiger Kunden – das beginnt bereits im Foyer*
- *das Einhalten von Vorschriften wie Arbeitsstättenverordnung, Brand- und Rauchschutz*
- *... und das alles wenn möglich unter minimalstem Einsatz teurer Energieformen wie Strom und Gas*

*Egal welche auch noch so knifflige Anforderung Ihr Projekt an Sie stellt, bei Brichta werden Sie garantiert fündig!*



# TAGESLICHT- UND ENERGIE-MANAGEMENT

## ENERGIEZIELE IM EINKLANG MIT DER ARBEITSSTÄTTENVERORDNUNG IN DER AKTUELLEN ZEIT

erhöht die Zufriedenheit der Mitarbeiter

spart Geld

**ABER WIE ???**

Störende und blendende Sonnenstrahlen im Raum verhindern  
• Hohe Reflektion



Tageslicht rein  
• offene Textilien  
• Intelligente Steuerung



Unnötige Kühlung darf und muss nicht sein  
• Hitze soll draußen bleiben  
• hohe Wärmereflektion durch hochwertige und beschichtete Materialien

Auch bei Wind soll das Sonnenschutz-System wie geplant funktionieren



Tageslicht trotz Sonnen- und Reflektionsschutz  
• Künstliches Licht soll vermieden werden

Auch im Winter Sonnenschutz-Anlagen am Abend nach unten fahren  
• Wärme im Winter drinnen lassen



Blendschutz-Rollos für Bildschirmarbeitsplätze

### Szenario 1:

Heiße Sommertage

→ viel Sonne = viel Wärme

- künstliches Licht dimmen bzw. aus
- Sonnenschutz im Einsatz
- externe Kühlleistung aus oder minimal

### Szenario 2:

Frühjahr/Herbst

- optimal abgestimmte Zwischenschritte

### Szenario 3:

Kalte Wintertage

- intelligente Lösungen mit Textil lassen Tageslicht und Sonnenwärme herein
- Heizwärme jedoch bleibt im Raum

Das alles schafft eine intelligente Tageslichtsteuerung mit Sonnenschutz von Brichta

SIE HABEN DIE WAHL ...



## Brichta Systeme im Außen- und Inneneinsatz

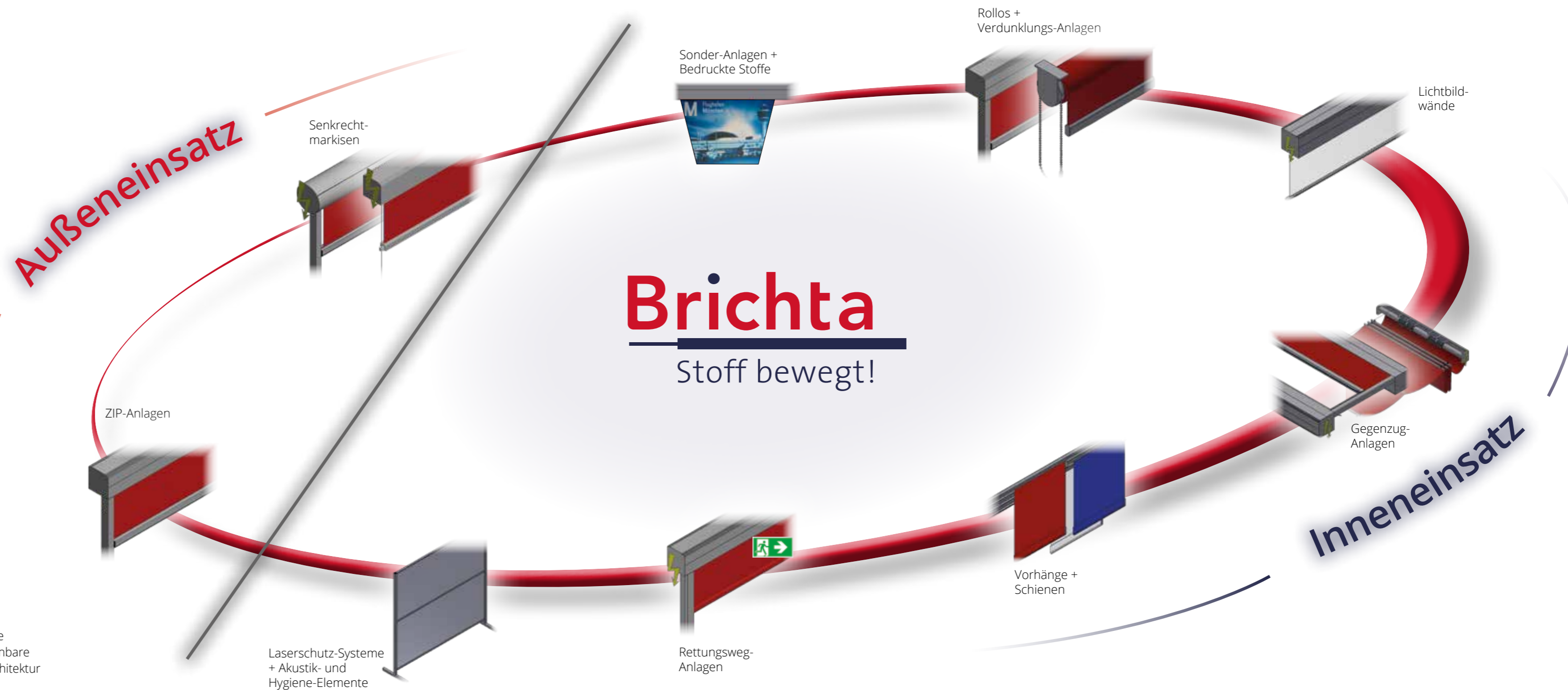
Als etablierter Spezialist am Markt für Stoff-Systeme beschäftigt sich die Firma Brichta GmbH schon seit über 70 Jahren erfolgreich mit diesem Thema und bietet hochwertige Anlagen verschiedenster Anwendungsbereiche in sämtlichen Größen und Formen an! Unsere Spezialisten stehen Ihnen von der Beratung über die technische Planung bis hin zur Umsetzung Ihrer speziellen Anwendungen und Sonderwünsche zur Seite.

### Die richtige Stoffwahl ist von der Funktion und dem Einsatzort abhängig

Die Welt der auswählbaren Stoffe und technischen Gewebe ist inzwischen unheimlich groß und bietet enorm viele Einsatzmöglichkeiten. Mit dem Slogan „Stoff bewegt“ trifft die Firma Brichta den Nagel genau auf den Kopf. Je nach Anspruch, Bedarf, Anforderung, Funktion und Einsatzort helfen Systeme mit Stoff auf das Raumklima, die Raumatmosphäre, die Energieeffizienz und den ästhetischen Anspruch positiv zu wirken.

### Verschiedene Systeme mit Stoff sind...

- **unheimlich flexibel einsetzbar.** Für den Sicht- und Blendschutz genauso wie für eine Verdunkelung; als Vorhang, Rollo, Vertikalanlage, Gegenzugsystem oder Senkrechtmarkise; bedruckt, einfarbig oder modern; als Innen- oder Außensystem vor oder auf dem Fenster bzw. in die Fassade integriert.
- **optisch sehr elegant in die Architektur integrierbar.** Durch dünne Materialien und kleine Bauformen wirken diese Anlagen sehr elegant; die enorm große Farbauswahl lässt fast keine Wünsche offen und vereint Technik mit Ambiente.
- **langlebig aber auch dynamisch einsetzbar.** Gerade im Außenbereich werden technisch sehr hochwertige Gewebe eingesetzt; hier können auch Gewebe mit gleicher Optik und verschiedenen Eigenschaften kombiniert werden; der einfache Austausch bei einer Änderung des Bedarfs ist sehr simpel realisierbar.
- **Allrounder, die für sämtliche Fragen eine Antwort bieten.** Die einzelnen Stoffe und Gewebe haben verschiedene Eigenschaften und können neben den klassischen Einsatzgebieten auch ideal für Akustikelemente (Büro, Gastronomie, Schwimmbad), im Laserschutz, als thermische Elemente (Kühltheke), für nicht brennbare Anforderungen als A2 (öffentliche Gebäude), Hygienesysteme (Medizintechnik) oder in der textilen Architektur (Fassadenelement – auch bedruckt) eingesetzt werden.



# INHALTSVERZEICHNIS

**VERWALTUNGSGEBÄUDE**  
Wärme-, Blend-  
und Sichtschutz  
**12**



**PRÄSENTATIONS-  
RAUM**  
Bedruckter Stoff als  
Werbebanner  
& Lichtbildwand  
**26**



**PRODUKTIONS- ODER  
FERTIGUNGSHALLE**  
Sonnenschutz  
**14**



**NOTAUSGÄNGE/  
RAUCHABZUG**  
Textile Rettungsweg-  
systeme  
**28**



**SCHULUNGS- UND  
KONFERENZRAUM**  
Verdunkelung  
und Lichtbildwand  
**16**



**TELEFON-ARBEITSPLATZ/  
GROSSRAUMBÜRO  
UND TREPPENHAUS**  
Akustik-Systeme  
**30**



**BESPRECHUNGSRAUM**  
Vorhanganlagen  
als Gestaltungs-  
und Akustikelemente  
**18**



**KANTINE**  
Sicht- und  
Wärmeschutz  
**32**



**FOYER UND  
PRODUKTIONSHALLE**  
Oberlicht  
Blend- und Hitzeschutz  
**20**



**SONDERANLAGEN**  
Sonderanlagen/  
Sonderformen  
**34**



**INDUSTRIE/  
FERTIGUNG**  
Laserschutz  
**22**



**FESTRAHMEN**  
Verschiebbare  
Festrahmenelemente  
als Sicht- und  
Blendschutz  
**36**



**DACHTERRASSE**  
Gegenzuganlagen und  
allgemeine Informationen  
zu Stoffen/Geweben  
**24**



**DENKMALSCHUTZ**  
Variable  
Blendschutz-  
Lösungen  
**38**





## WÄRME-, BLEND- UND SICHTSCHUTZ FÜR BÜRO- UND VERWALTUNGSGEBÄUDE

Egal ob innenliegender Blendschutzrollo, außen angebrachte Senkrechtmarkise oder äußerst windstabile ZIP-Anlage – alle diese Modelle sind nicht nur eine effiziente Lösung als Sicht-, Hitze-, Sonnen- und/oder Blendschutz, sondern lassen sich auch sehr ansprechend in die moderne Architektur integrieren. Auch mit einer von Ihnen definierten Durchsicht nach außen, was die Auswahl der verschiedenen Stoffe erlaubt. Durch farbliche Akzente kann sehr gut ein optisches Highlight mit textilem Charakter zur Abrundung der Fassadengestaltung gesetzt werden.

### Moderner Blend- und Hitzeschutz schafft:

- ein top Arbeitsklima
- individuelle Gestaltungsmöglichkeiten
- flexible Maßeinteilung
- Akustikvorteile
- intelligente Tageslichtsteuerung

Bilder links:  
Blendschutzrollos innen  
Senkrechtmarkisen außen

### Ein System – viele Vorteile ...



\* Bundesförderung für effiziente Gebäude – Einzelmaßnahmen (BEG EM)



Bilder rechts:  
Geneigte ZIP-Anlagen außen  
Blendschutzrollos innen

# SONNENSCHUTZ FÜR DIE PRODUKTIONS- ODER FERTIGUNGSHALLE

Wir sind mehr als davon überzeugt, dass ein moderner textiler Sonnenschutz heutzutage und in der Zukunft mehr leisten muss, als einfach nur Schatten zu erzeugen, denn direkte Sonneneinstrahlung und von außen in den Raum eindringende Hitze beeinträchtigen das Wohlbefinden und die Leistungsfähigkeit.

## Viel Tageslicht am Arbeitsplatz

- natürliches Tageslicht an der Werkbank
- Blendschutz an der CNC-Maschine



aber gleichzeitig ein idealer Hitzeschutz



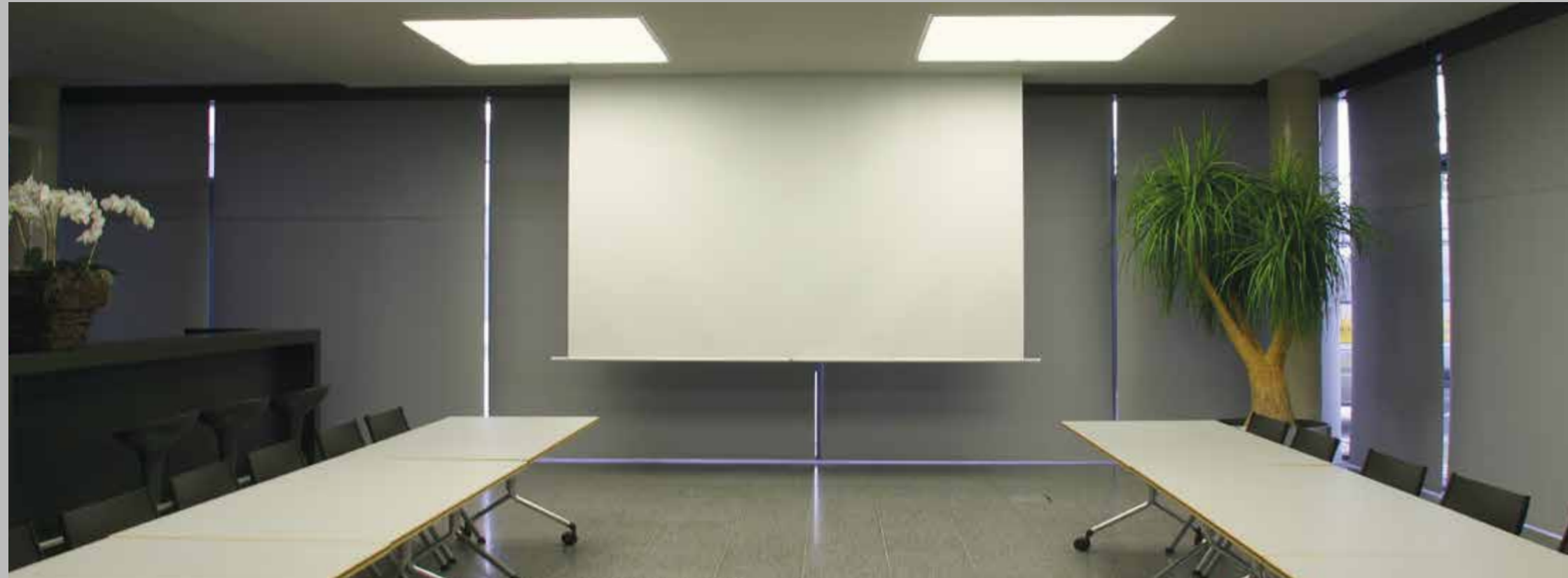
und das auch noch bei **WIND!**

Bild Mitte:  
Sicht- und Blendschutz innenliegend

Bilder rechts:  
ZIP-System an Pfosten-Riegel-Fassade







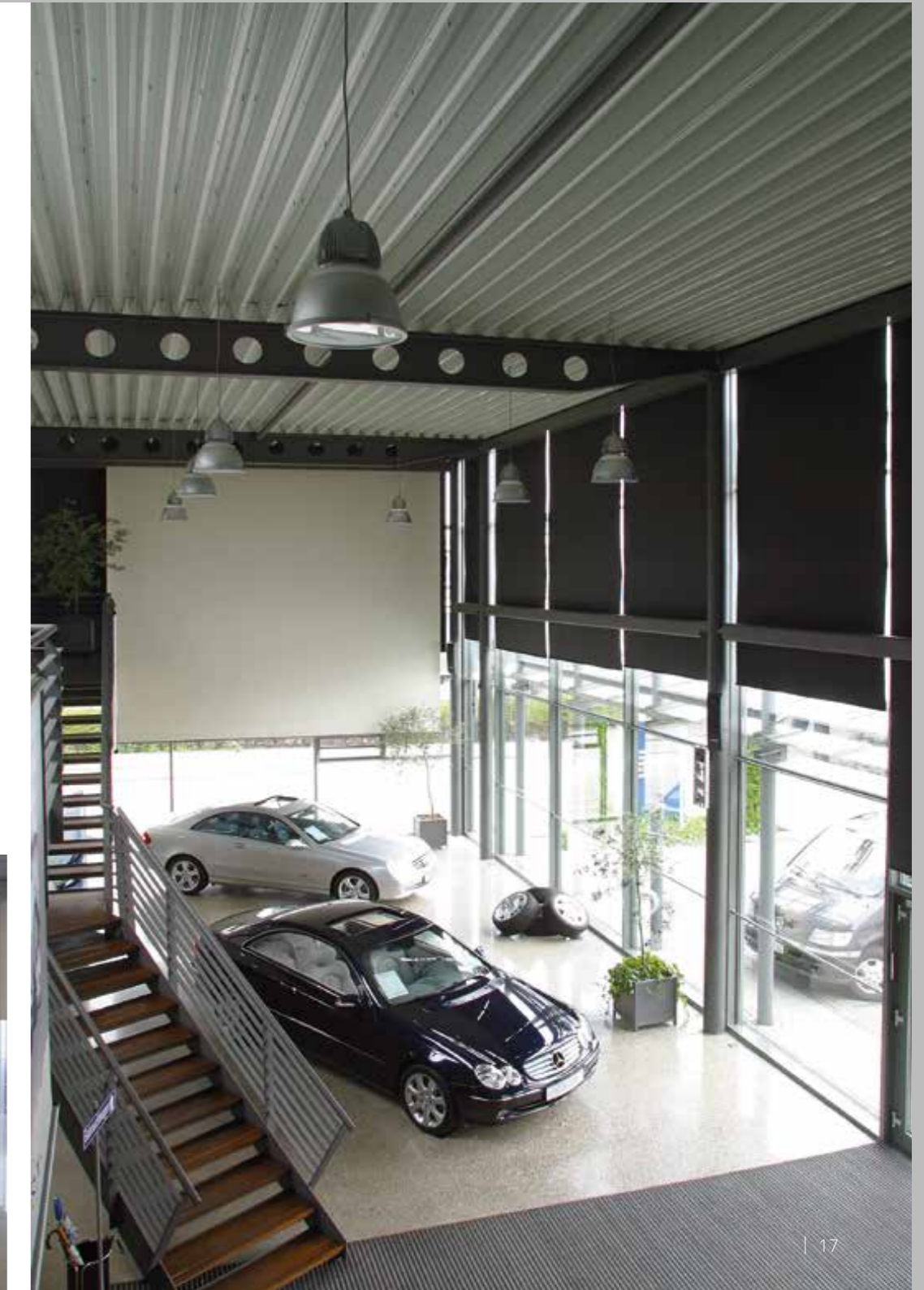
So viel Aufmerksamkeit bekommen nur wenige: Lichtbildwände dürfen in keinem Büro fehlen, denn auf sie schauen alle, wenn Sie Ihre nächste Multimedia-Präsentation halten. In Kombination mit Verdunkelungs-Rollos oder ZIP-Anlagen schaffen Sie optimale Bedingungen.

**Verleihen Sie Ihrer Präsentation die nötige Schärfe – mit einer Lichtbildwand von Brichta.**

hohe Qualität bei den Präsentationen **plus** elegante und zeitgemäße Systeme für die Abdunkelung

**Helle und kontrastreiche Bildqualität für:**

- Besprechung • Schulung • Meeting • Konferenz • Präsentation



## VERDUNKELUNG UND LICHTBILDWAND IM SCHULUNGS- UND KONFERENZRAUM

Bild oben + rechts:  
Lichtbildwand und  
freihängende  
Verdunkelungsrollos



Lichtbildwand in abgehängte Decke integriert



ZIP-Verdunklung für den Showroom



ZIP-Verdunklung und Lichtbildwand für den Konferenzraum



## VORHANGANLAGEN ALS GESTALTUNGS- UND AKUSTIKELEMENTE IM BESPRECHUNGSRAUM



Bild links:  
Elektrisches Vorhangsystem inkl. Schienen im Konferenzraum

Bild oben:  
Farnenfrohes elektrisch betriebenes Vorhangsystem im Empfangsbereich

Bild Mitte:  
Blendschutz-Schiebegardinen mit Ausbrenner als Gestaltungselement

Besonders in modernen Glas-Beton-Bauten oder auch in Altbauten mit hohen Räumen herrscht oft eine unausgewogene Raumakustik. Speziell in Besprechungsräumen, Großraumbüros und Empfangsbereichen spielt neben dem Blend- und Sonnenschutz das Thema Schallschutz und Schalldämmung eine enorme Rolle. Lenkt Lärm durch Telefonate, Gespräche oder Geräusche von technischen Anlagen und Computern stetig ab, vermindert dies die Konzentration und Leistungsfähigkeit.

**Akustisch wirksame Vorhänge – Perfekter Schutz vor Sonneneinstrahlung und neugierigen Blicken!**  
Vorhänge senken den Geräuschpegel im Raum erheblich. Ein Akustikvorhang nimmt Schall auf und absorbiert diesen, was zu einer erheblich geringeren Nachhallzeit und Verbesserung der Raumakustik führt. Vorhänge können aus den verschiedensten Materialien mit den unterschiedlichsten Eigenschaften genäht werden. Ob durchsichtig, blickdicht oder abdunkelnd, feuerfest oder schallverbessernd, pflegeleicht oder schmutzabweisend.

**Eine große Auswahl an Farben bietet viele Gestaltungsmöglichkeiten. Denn lebendige Farben stimmen den Menschen fröhlicher und wirken sich somit positiv auf die Arbeit aus.**

Bilder oben:  
Schiebegardinen inkl. Schienensystem im Besprechungsraum

Lamellenvorhang im Großraumbüro

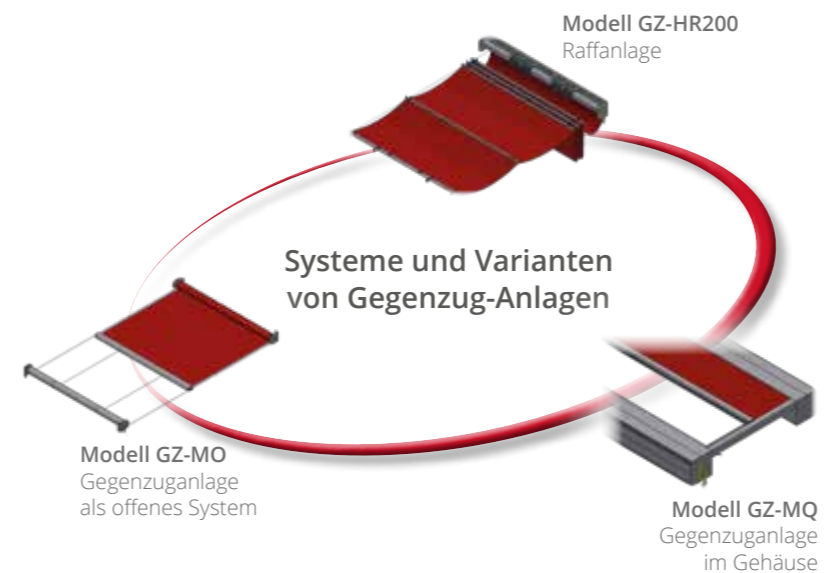
Bild unten:  
Verdunkelungsvorhang inkl. Schienensystem im Schulungsraum





## OBERLICHT IM FOYER UND FÜR DIE PRODUKTIONSHALLE

Wir brauchen Licht, um uns wohlfühlen. In den letzten Jahren wird in der Architektur wieder verstärkt mit Licht gearbeitet – zu Recht. Tageslicht hat einen unmittelbaren Einfluss auf unser Wohlbefinden und wir verbringen die meiste Zeit des Tages in Gebäuden. Die Schlussfolgerung ist, das Tageslicht auch von oben in die Gebäude zu leiten.

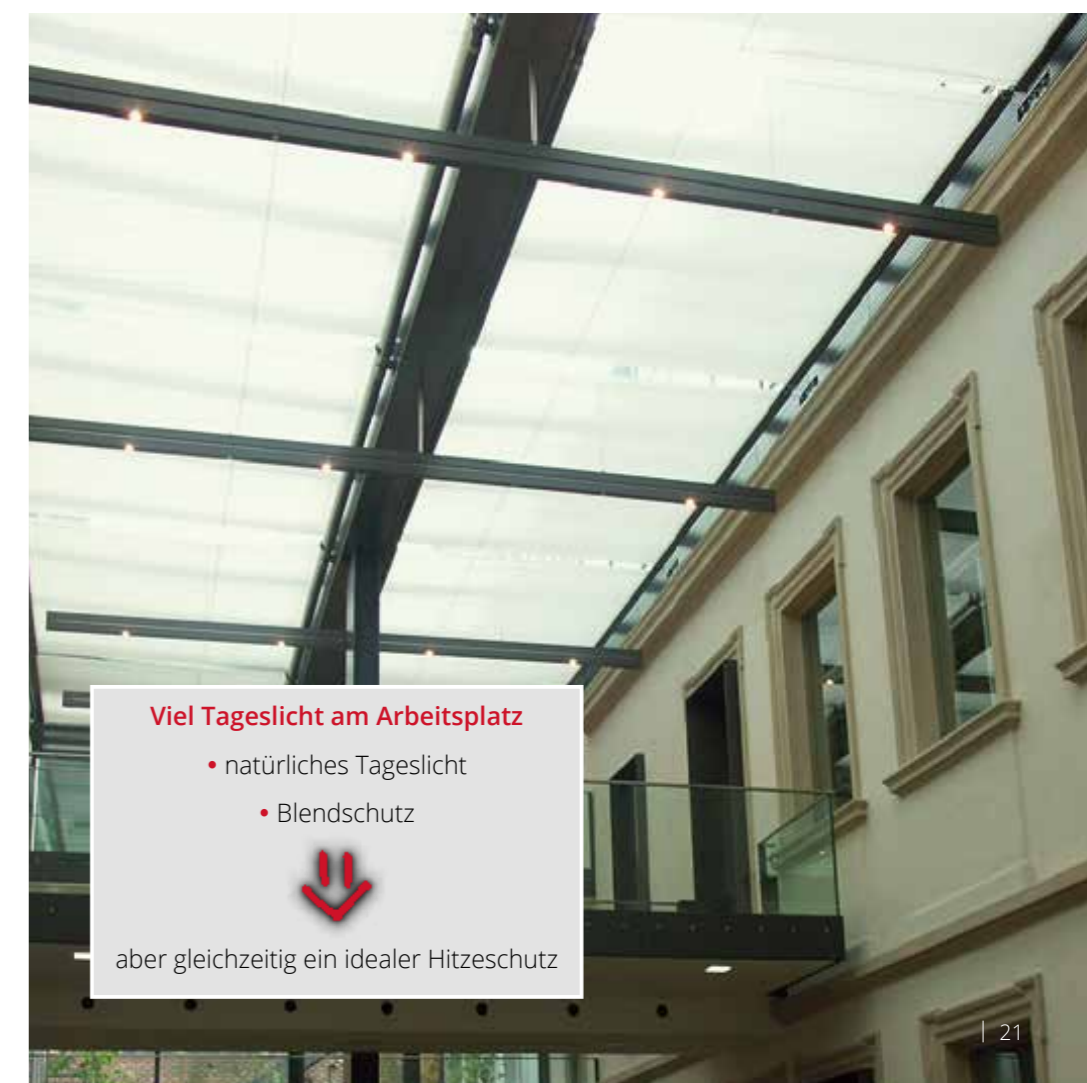


Das haben auch Architekten und Bauplaner erkannt. Möglich ist dies z.B. durch den Einsatz von Oberlichtern. Diese dienen dazu, Räume von „oben“ mit Tageslicht zu versorgen. In der Baubranche versteht man darunter einerseits waagerechte oder schräge verglaste Öffnungen unterhalb des Dachs. Andererseits gilt die Bezeichnung aber auch für vertikale Fenster am oberen Ende der Außenwand.

### Trotz horizontaler Blendschutzanlagen von Brichta viel Tageslicht am Arbeitsplatz

Doch keinen Vorteil ohne Nachteil! Ohne Horizontalverschattung kommt es je nach Ausrichtung des Oberlichtes zu bestimmten Tageszeiten durch direkte Sonneneinstrahlung von außen zu störenden Blendungen und unerwünschter Hitzeentwicklung. Ohne wirksamen horizontalen Hitze- und Blendschutz beeinträchtigt dies das Wohlbefinden und die Leistungsfähigkeit erheblich.

Bild links oben: Horizontale Verdunklungsanlage mit Gehäuse, schienengeführt; Bild links unten: Horizontale Verdunklungsanlage, seilgeführt; Bild Mitte: Horizontale Blendschutzanlage; Bild rechts oben: Horizontale Raffanlage; Bild rechts unten: Horizontale Blendschutzanlage



### Viel Tageslicht am Arbeitsplatz

- natürliches Tageslicht
- Blendschutz



aber gleichzeitig ein idealer Hitzeschutz



AUCH IN  
KOMBINATION  
MIT ZWEI GEWEBEN:  
BLENDSCHUTZ +  
VERDUNKELUNG



# LASERSCHUTZ IN INDUSTRIE/FERTIGUNG

Das Arbeiten mit Lasersystemen und Schweißgeräten wird immer vielfältiger, die Laser immer leistungsstärker. Dies birgt jedoch hohe gesundheitsschädliche Risiken. Deshalb ist das Thema Laserschutz in der Medizintechnik, in Labors, in Arztpraxen, in der Wissenschaft, in der Filmtechnik und ganz besonders auch in der freien Wirtschaft (Fertigungsindustrie und im Maschinenbau) sehr verbreitet.

Um den Menschen vor austretenden und oft auch nicht steuerbaren (**Streulaser**) Laserstrahlen zu schützen, gibt es für diese Einsatzgebiete zahlreiche Vorschriften und Anwendungsaufgaben für den „Laserschutz“. Aber nicht nur Personen, die unmittelbar an diesen Geräten und Maschinen arbeiten benötigen diesen Laserschutz, sondern auch diejenigen, die sich im Betrieb auf Fluren, vor Fenstern oder in großen Fertigungshallen aufhalten, müssen vor den Gefahren des Laser-Streulichts geschützt sein.

Nach den gesetzlichen Vorgaben muss ein ausgebildeter Laserschutzbeauftragter die Auswahl der geeigneten Schutzmaßnahmen und Produkte vornehmen. Die dazu notwendigen Produkte bietet Brichta an:

Durch die gezielte Weiterentwicklung unserer Laserabschirmungen steigen die Einsatzmöglichkeiten stetig an. Unsere Laserschutz-Rollos, Vorhangsysteme sowie die großflächigen Abschirmungen sorgen für maximale Sicherheit.

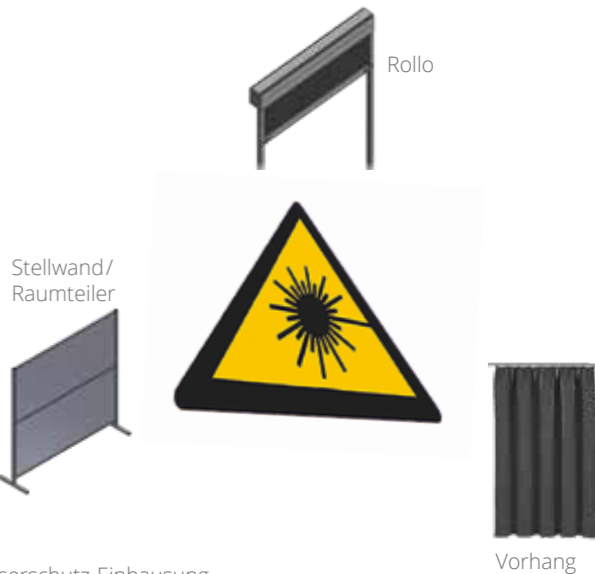


Bild links: Laserschutz-Rollos, schienengeführt als Laserschutz-Einhausung  
Bild Mitte: Elektrische Laserschutz-Rollos an Türe und Fenster



## GEGENZUG-SONNENSCHUTZ FÜR DIE DACHTERRASSE + INFOS ZUM GEWEBE

Moderner Blend- und Hitzeschutz schafft nicht nur ein deutlich günstigeres Arbeitsklima. Wer der Meinung ist, dass ein moderner Rollo schlicht aus einer Rolle dunklen Stoffes bestehen müsse, der irrt.

Besonders robuste so genannte Screenstoffe für vertikale oder horizontale Blend- und Hitzeschutzanlagen können heute nicht nur nach individuellen Maßen konfiguriert und angefertigt werden. Ihre charakteristische feine Struktur des Gewebes wirkt als zuverlässiger Sicht-, Sonnen-, Blend- und Hitzeschutz und ist gleichzeitig in diversen Farben oder Musterungen lieferbar, die eine freundliche Atmosphäre auch in das tristeste Verwaltungsgebäude zaubern können.

Bild links: Blendschutzrollos innen in freundlichem Mint-Ton und horizontaler Sonnenschutz an der Dachterrasse

Bild oben: Horizontaler Sonnenschutz an der Dachterrasse des Chefbüros



Sie suchen Ihren Wunsch-Stoff, der in Funktion und Haptik Ihrer Vorstellung entspricht?

Zwei wesentliche Fragen müssen dazu erst beantwortet werden:

**A) Welche Eigenschaft/Funktion ist gefordert? - B) Anwendung innen oder außen?**

**Die richtige Auswahl ist von der Funktion und dem Einsatzort abhängig**

Die Welt der auswählbaren Stoffe und technischen Geweben ist inzwischen unheimlich groß und bietet enorm viele Einsatzmöglichkeiten. Mit dem Slogan „Stoff bewegt“ trifft Brichta den Nagel genau auf den Kopf. Je nach Anspruch, Bedarf, Durchsicht, Anforderung, Funktion und Einsatzort, helfen Systeme mit Stoff auf das Raumklima, die Raumatmosphäre, die Energieeffizienz und den ästhetischen Anspruch positiv zu wirken.

**FARBE – OPTIK – HAPTİK**

**Verschiedene Systeme mit Stoff sind:**

- Unheimlich flexibel einsetzbar
- Langlebig aber auch dynamisch einsetzbar
- Optisch sehr elegant in die Architektur integrierbar
- Allrounder bieten für sämtliche Fragen eine Antwort

Bilder oben rechts:  
Raffanlage als Sonnenschutz für Dachterrasse





## BEDRUCKTER STOFF ALS WERBEBANNER & LICHTBILDWAND FÜR PRÄSENTATIONEN

**Tolle Eyecatcher für Konferenzräume und Empfangsbereiche**  
Mit bedruckten Geweben und Lichtbildwänden kommt Ihre Botschaft ganz groß raus!  
Bedruckte Gewebe geben jedem Raum ein ganz besonderes Flair, egal ob Ausstellung, Konferenz, Präsentation. Oder Sie können auch ganz werbewirksam mal die Außenfassade für Ihre Botschaft nutzen.

**Verleihen Sie Ihrer Präsentation die nötige Schärfe – mit einer Lichtbildwand von Brichta.**

**Helle und kontrastreiche Bildqualität für:**

- Besprechung
- Schulung
- Meeting
- Konferenz
- Präsentation

So viel Aufmerksamkeit bekommen nur wenige: Lichtbildwände dürfen in keinem Office- und Verwaltungsgebäude fehlen, denn auf sie schauen alle, wenn Sie Ihre nächste Multimedia-Präsentation halten.

Bild links oben:  
Werbeflyer und Lichtbildwand im Ausstellungsraum

Bild links unten:  
Werbeflyer an der Außenfassade

Bild links Mitte:  
Werbeflyer im Konferenzraum

Bild links:  
Bedruckter Blendschutz-Rollo

Bild rechts oben:  
Lichtbildwand in Konferenz- und Schulungsraum

Bild rechts unten:  
Versenkbare Lichtbildwand im Besprechungsraum

Bild rechts Mitte:  
Lichtbildwand im Konferenzraum





Die Anforderungen an Rettungswege und Rauchabzugsöffnungen in öffentlichen Gebäuden sowie bei Arbeits- und Versammlungsstätten steigen stetig, denn Rettungswege und Rauchabzugsöffnungen sind Lebensretter, die im Notfall (z.B. bei Massenpanik, Brand oder Verrauchung) eine schnelle und sichere Flucht ins Freie oder in geschützte Bereiche ermöglichen.



## TEXTILE RETTUNGSWEGSYSTEME FÜR NOTAUSGÄNGE UND RAUCHABZUGSÖFFNUNGEN

Nicht nur in öffentlichen Gebäuden, wie z.B. Museen, sondern auch in Firmengebäuden wie Kantine, Treppenhaus, Foyer oder Fertigungshalle hat der Brandschutzsachverständige Anforderungen für Fluchtwege und Entrauchung.

**Wir haben auch für Ihre individuelle Anforderung, die Ihnen durch den Brandschutzsachverständigen gestellt wird, die passende Lösung!**

Bild links:  
Textile Rettungsweg-  
anlage in Kantine

Die sichere und erforderliche Nutzung eines definierten Rettungsweges kann durch eine herkömmliche Verdunkelungs- oder Sonnenschutzanlage im Notfall nicht sichergestellt werden. Vielmehr muss eine elektrische Beschattungsanlage so geplant und ausgeführt sein, dass die Öffnung in Anlehnung an die EltVTR und AutSchR sichergestellt ist.

Das Notöffnungssystem ELS<sup>2</sup> von Brichta ist in der Lage, diese Forderungen zu erfüllen. Das System öffnet den Behang für eine Durchgangshöhe von 2 m in max. 3 Sekunden.

Bilder oben:  
Textile Rettungsweg-  
anlage in Fertigung  
und Empfangsbereich  
sowie horizontale Be-  
schattung von Rauch-  
abzugsöffnungen

Bild rechts unten:  
Horizontale Blend-  
schutzanlage unterhalb  
Rauchabzugsöffnungen



# AKUSTIK-SYSTEME FÜR TELEFON-ARBEITSPLÄTZE, GROSSRAUMBÜROS UND TREPPENHÄUSER

Wozu braucht man z.B. ein Akustik-Rollo von innen am Fenster? Gute Akustik hört man nicht, schlechte sofort! Personen, die sich in Räumlichkeiten mit starkem Widerhall und schlechter Raumakustik aufhalten, werden psychisch stark belastet. Sie empfinden

Gespräche bzw. Telefonate bereits nach kurzer Zeit als anstrengend und ermüdend. Ihr Stresspegel steigt. Anders als die Augen, können wir unsere Ohren nicht verschließen. Sie sind dauerhaft allen Geräuschen in unserer Umgebung ausgesetzt. Und

der Schall bleibt nicht vor der Tür. Ob im Großraumbüro, der Werkhalle oder im Treppenhaus – jeder Raum hat ein eigenes akustisches Klima. Dieses muss individuell angepasst werden, um eine ruhige und damit positive Atmosphäre zu schaffen.

## Akustik-Elemente für Wand oder Decke als...



Bild Mitte:  
Akustik-Trennwand  
für Telefonarbeitsplatz

Bild rechts oben:  
Akustik-Deckenelemente  
für Büro

Bild rechts unten:  
Akustik-Deckenelemente  
für Treppenhaus







## SICHT- UND WÄRMESCHUTZ IN DER KANTINE

Regenerative Räume wie Cafeterias, Kantinen, Pausenräume oder Lounges sind heute ein unverzichtbarer Bestandteil der Unternehmenskultur. Sie fördern die Kommunikation und schaffen damit ein produktiveres Arbeitsklima. Die Mitarbeiter kommen hier in entspannter Atmosphäre zusammen und können sich ungezwungen austauschen. Um Ihnen einladende Orte – die ideale Voraussetzung für kreative Ideen – bieten zu können, spielt der passende Blend-, Sicht- und Hitzeschutz eine entscheidende Rolle.

**Die Kantine – kreativer Raum zur Regeneration und Kommunikation**

**Kaum ein anderes Element Ihres Gebäudes hat mehr Einfluss auf Privatsphäre, Lichtstimmung und Raumklima als der textile Sonnenschutz von Brichta.**

Die moderne Kantine hat längst nichts mehr mit den sterilen Verpflegungsräumen vergangener Zeiten gemeinsam. Heutzutage legen Unternehmen Wert auf vielseitig nutzbare Pausenräume, die der zunehmenden Individualisierung und Flexibilität Rechnung tragen. Ob Sie am Morgen die Sonne hereinlassen, am Mittag die Hitze lieber draußen und somit Ihre Innenräume im Sommer kühler haben oder sich am Abend vor neugierigen Blicken schützen wollen! Oder ob Sie mit Ihrem Sonnenschutzsystem auch gleichzeitig Ihre Kantinenräume innen und außen optisch gestalten und dann eventuell auch noch die **Akustik** des Raumes verbessern!



Bild links:  
Innenliegender Blendschutz an geschwungener Fassade

Bild Mitte:  
Blendschutzrollo innen freihängend

Bild rechts oben:  
Außenliegende ZIP-Rollos an geneigter Fassade

Bild rechts Mitte:  
Windstabiler ZIP-Rollo

Bild rechts unten:  
Blendschutz innenliegend schienengeführt



## SONDERANLAGEN/ SONDERFORMEN

Seit vielen Jahren geht der Trend dahin, dass die Architektur der modernen Baukörper immer anspruchsvoller und ästhetischer wird. Häufig sind Gebäudekomplexe geprägt durch opulente Glasfassaden in den außergewöhnlichsten Formen und somit steigen die Anforderungen am Markt an Fassaden- und Fensterbauer stetig.

Unter dem Motto „Geht nicht, gibt's nicht!“ sind wir bestrebt, gemeinsam mit unseren Kunden, für jede noch so anspruchsvolle und knifflige Anforderung oder Einbausituation die passende Lösung zu realisieren. Dabei sind der Kreativität kaum Grenzen gesetzt.

Im Laufe der Jahrzehnte und durch die stetig zunehmenden Anforderungen an den Sonderanlagenbau sind inzwischen zahlreiche Produkte wie z.B. Ecklösungen oder Schräganlagen von oben nach unten bzw. von links nach rechts oder auch speziell an die Fensterformen angepasste Festrahmenelemente sowie Vorhanganlagen für geschwungenen Fensterfronten entwickelt worden.

Zahlreiche solcher Sonderanlagen-Projekte haben wir in einem Projekt- und Planungshandbuch zusammengefasst. Darin ist die herangehensweise detailliert von der ersten Idee bis zur endgültigen Umsetzung veranschaulicht. Gerne senden wir Ihnen das Projekt- und Planungshandbuch zu.

Die speziell für dieses Projekt der Gebäudeform angepasste geschwungene Vorhangschiene wurde am Boden ausgelegt, mit dem Laser an die Decke projiziert und im Anschluss weitere Montageschritte eingeleitet

GEHT NICHT  
GIBT'S NICHT!



Projektbeispiel:

### Offene dreiecksförmige Gegenzuganlagen



#### Die spezielle Herausforderung

- Große Spannweite von ca. 11,5 m
- Geschwungene Dachform → unsichtbare Anordnung der Wellen- und Behangtechnik

#### Das Lösungskonzept

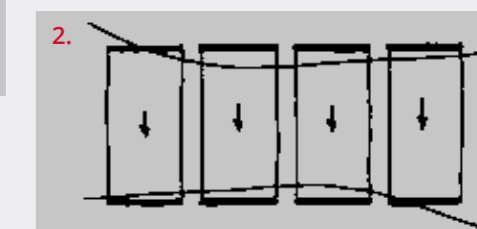
Aufgrund der geschwungenen Deckenform konnten keine rechteckigen und symmetrischen Anlagen eingesetzt werden. Die Sonderlösung waren nach längerer Planungszeit der Brichta „Kreativ-Stube“ acht gegeneinander laufende dreiecksförmige Verschattungsanlagen im Gegenzugprinzip („Haifisch-Zähne“). Die Besonderheit liegt in der großen Auszugslänge. Mit Hilfe eines 2-Motoren-Gegenzugsystems konnte dieses Problem gelöst werden. Um die eigenwillige geschwungene Form abzudecken, bestehen die sechs mittigen Anlagen aus gleichschenkligen Dreiecken, wobei die Randanlagen ungleichschenkelig gestaltet werden mussten.

#### Von der ersten Idee bis zur endgültigen Umsetzung:

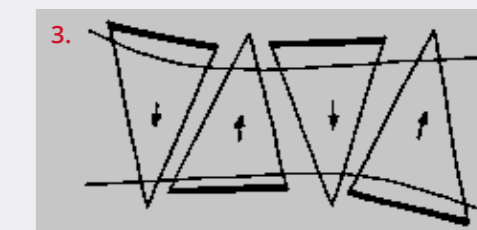
1. Querlaufende Raffanlagen → großes Behangpaket, über Galerievorsprung ragend (sichtbar), große Zugkräfte
2. Querlaufende gerollte Gegenzuganlagen → Wellentechnik wg. geschwungener Form teilw. über Galerievorsprung ragend und sichtbar
3. Querlaufende und gegeneinander laufende dreieckige Gegenzuganlagen (Sägezahn) → Wellentechnik oberh. Galerievorsprung unsichtbar



Raffanlagen quer



Gerollte Gegenzuganlagen quer



Dreieckige Gegenzuganlagen gegeneinander



## VERSCHIEBBARE FESTRAHMENELEMENTE ALS SICHT- UND BLENDSCHUTZ

Speziell in Empfangsbereichen, Besprechungsräumen und auch in Großraumbüros spielt neben dem Sicht- und Blendschutz das Thema Farbgestaltung eine enorme Rolle. Eine moderne und optisch sehr ansprechende Lösung hierfür bieten farblich bespannte Festrahmenelemente, die in mehrläufigen Schienensystemen an die gewünschte Position gefahren werden können.

### Tolle Eyecatcher für Konferenzräume und Empfangsbereiche

Je nach Bereich und Anwendung können für verschiebbare Festrahmensysteme weiße, graue oder farbige Gewebe mit den unterschiedlichsten Eigenschaften gewählt werden. Ob durchsichtig, blickdicht oder abdunkelnd, feuerhemmend oder schallverbessernd, pflegeleicht oder schmutzabweisend.

### Nicht nur optisch ansprechend, sondern auch akustisch wirksam

Besonders in modernen Glas-Beton-Bauten mit hohen Räumen herrscht oft eine unausgewogene Raumakustik. Lenkt Lärm durch Telefonate, Gespräche oder Geräusche von technischen Anlagen und Computern stetig ab, vermindert dies die Konzentration und Leistungsfähigkeit. Festrahmensysteme senken den Geräuschpegel im Raum erheblich. Denn das gespannte Gewebe nimmt Schall auf und absorbiert diesen, was zu einer erheblich geringeren Nachhallzeit und Verbesserung der Raumakustik führt.

**Eine große Auswahl an Farben bietet viele Gestaltungsmöglichkeiten. Denn lebendige Farben stimmen den Menschen fröhlicher und wirken sich somit positiv auf die Arbeit aus.**

FÜR DEN ERSTEN EINDRUCK  
GIBT ES KEINE ZWEITE CHANCE !!!



Bild links oben:  
Festrahmenelemente  
mit Schienensystem

Bild links unten:  
Festrahmenelement  
in Kombination mit Rollo

Bild links Mitte:  
Farbliche Akzente setzen  
durch Festrahmenelemente

Bilder rechts:  
Verschiebbare Festrahmen-  
elemente als Gestaltungsmittel  
in Empfangsräumen





Gerade bei denkmalgeschützten Gebäuden darf die Ansicht der Fassaden gar nicht oder nur unwesentlich verändert werden. Hier wird es bei Sicht- und Sonnenschutzanlagen bzw. Verdunkelungssystemen oft enorm spannend, da die Möglichkeiten meist sehr begrenzt und Standardprodukte oft nicht einsetzbar sind.

**Für genau solche Anforderungen bietet Brichta die passenden Lösungen. Egal ob Rollo oder speziell an die Fensterform angepasste Festrahmenelemente.**



## BLENDSCHUTZ-LÖSUNGEN IM DENKMALSCHUTZ GEBÄUDE

Bild oben links + Mitte:  
Fenster mit Kippmechanismus

Bilder oben rechts:  
1. Festrahmen mit Klettbandmontage  
2. Abstandshalter für Festrahmen

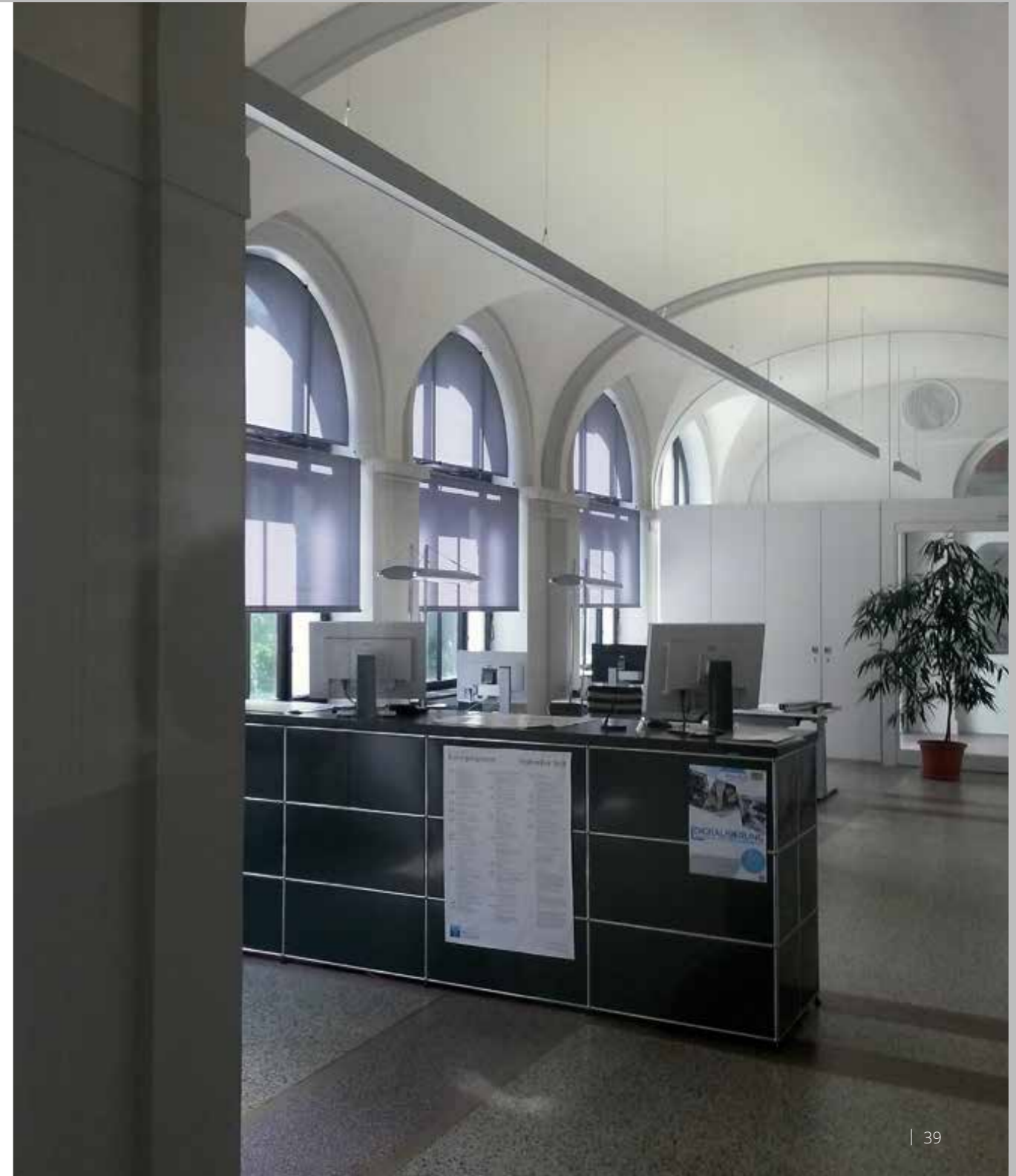
Bild unten:  
Verschattung – Kombination aus Rollo und Festrahmen

Aus gesellschaftlicher Sicht hat der Denkmalschutz in Deutschland durchaus seine Berechtigung. Sinn und Zweck dabei ist, eine historische Bausubstanz als Denkmal und Zeitzeuge der Geschichte für die Zukunft zu sichern. Gerade in den 1960er und 1970er Jahren nach der ersten Erholung und Stabilität der Nachkriegszeit, wurde gebaut was das Zeug hält, und am liebsten brandneu. Dieser Phase fielen zahlreiche erhaltenswerte Gebäude zum Opfer.

Der Denkmalschutz war eine Reaktion auf die Zerstörung dieser alten Gebäude und brachte strengere Regeln, welche heute die Architekten und auch die Industrie in einigen Bereichen stark fordern.

Schon die Sanierung eines „normalen“ Gebäudes ist meist wesentlich aufwendiger als ein Neubau. Wenn dann auch noch die Sanierung eines denkmalgeschützten Gebäudes ansteht, gilt es zahlreiche Bestimmungen und Auflagen zu beachten. Hier ist viel Fingerspitzengefühl gefordert und eine enge und kooperative Zusammenarbeit mit der Denkmalschutzbehörde notwendig, um den Spagat zwischen „Alt und Neu“ für die beste Lösung in der Modernisierung umzusetzen.

Bild rechts:  
Empfangsbereich in Denkmalgeschütztem Gebäude





Bildnachweis: Wir danken den in dieser Broschüre genannten Firmen und Bildarchiven für die Bereitstellung bzw. Genehmigung zur Veröffentlichung von Bildmaterial. Weitere Fotos, Bilddarstellungen und Skizzen stammen aus dem Brichta Bildarchiv. Die Bildrechte liegen zum Teil bei den einzelnen Projekten, Bauherren bzw. Fotografen. Bei Bedarf geben wir im Einzelfall gerne Auskunft.



**Brichta GmbH**

Am Fischerhölzle 8 | D-89420 Höchstädt

Telefon 09074.70 696 0 | Fax 09074.70 696 70 | [info@brichta.net](mailto:info@brichta.net) | [www.brichta.net](http://www.brichta.net)

**Office-V**

© 2022 Brichta • Druckfehler, Irrtümer und Änderungen vorbehalten!

Version 1 • Stand: Dezember 2022